



# شركة إيراد المتحدة التجارية Erad United Trading Co.

دليل مبيدات الزراعة

**BASF**  
We create chemistry

**syngenta**

**SU** Sharda USA LLC

# Index

## Fungicides

Uniform 446 SE

Score 250 EC

Revus Top 500 SC

## Pesticide

Actara 25 WG

Plesiva Pro 163.5 SC

Trigard 75WP

Denim Fit UV 45 WG

ORTUS SUPER 5% SC

ARETOR 9.7% ME

## Herbicides

Shametrin 70% WG

Reglone

Lazer 10 % EC

# فهرس

## المبيدات الفطرية

يونيفورم 446 إس إي

سكور 250 أي سي

ريفوس توب 500 أس سي

## المبيدات الحشرية

اكتارا 25 دبليو جي

بليسيفا برو 163.5 أس سي

تريجارڊ 75 دبليو بي

دينيم فيت يوفي 45 دبليو جي

أورتس سوبر 5 % أس سي

أريتور 9.7 % ام إي

## مبيدات الأعشاب

شاميترين 70% دبليو جي

ريجلون

ليزر 10 % إي سي



المبيدات الفطرية  
Fungicides

★ Uniform® 446 SE



الشركة المنتجة : سينجنتا

رقم التسجيل في المملكة العربية السعودية : 2413 - 2408 - 322

مبيد فطري على هيئة معلق  
قابل للأسطلاب (SE)

خواص المبيد :

مبيد فطري جهازى وقائى وعلاجى يوفر الحماية للنبات لمجموعة كبيرة من فطريات التربة مثل الفيتوفثورا والبىثيوم والريزوكتونيا. له طريقة تأثير مزدوجة ناتجة من تركيبته التي تحتوي على مادتين فعاليتين:  
1/ ميتالاكسيل - م (مفينوكسام) وهي تتبع للمجموعة الكيماوية فينيل أمايد وتكافح العديد من الأمراض الفطرية القاطنة في التربة المتسببة عن الفطريات التابعة لرتبة الفطريات البيضية. تدخل إلى جذور النبات وتنتقل إلى أعلى مع حركة عصارة النبات.  
2/ ازوكسيسيتروبين وهي تتبع للمجموع الكيماوية ستروبيليورين وهي مادة ذات تأثير واسع المدى تكافح العديد من الفطريات التي تتبع الرتب.

معدلات الإستخدام:

المحصول	المرض	معدل وكيفية الإستعمال	فترة التحريم
محاصيل الخضار	موت البادرات المتسبب عن فطر البىثيوم Pythium	0.75-0.5 لتر/هكتار	يستخدم فقط بعد زراعة البذور مباشرة أو قبل الشتيل
الطماطم	الأمراض المتسببة عن فطر Phytophthora	0.75-0.5 لتر/هكتار	قبل نقل شتلات الطماطم
البطاطس	الأمراض المتسببة عن فطر ريزوكتونيا Rhizoctonia Solain	2-1.5 لتر/هكتار	بعد 3-5 أيام من زراعة البطاطس



رايزوكتونيا / بطاطس



البىثيوم / العائلة الصليبية



فيرتيسيليوم / طماطم

يونيفورم 446 أس إي

مبيد فطري جهازى وقائى وعلاجى يوفر الحماية للنبات لمجموعة كبيرة من فطريات التربة مثل الفيتوفثورا والبىثيوم والريزوكتونيا.

المميزات:

- مبيد فطري جهازى وقائى وعلاجى لمكافحة أمراض التربة يجمع قدرة وقوة مبيدين رئيسيين.
- يؤمن حماية فعالة للنبات ضد مجموعة واسعة من فطريات التربة من أهمها فيتوفثورا، بىثيوم ، رايزوكتونيا ، فيوزاريوم، فيرتيسيليوم من الزراعة للحصاد .

التركيب:

تركيبة عصرية (مستطب - معلق) يحتوي على 446 جم مواد فعالة: أروكسي ستروبين (مجموعة ستروبيليورين): 322 جم/لتر ميتالاكسيل-م (مفينوكسام) (مجموعة فينيل أمايد): 124 جم/لتر

السمية :

يصنف ضمن المجموعة الثانية (متوسط السمية) حسب تصنيف منظمة الصحة العالمية

طريقة تأثير مبيد يونيفورم 446 أس إي :

- ازوكسيسيتروبين وهي تتبع للمجموعة الكيماوية ستروبيليورين وهي مادة ذات تأثير واسع المدى تكافح العديد من الفطريات التي تتبع الرتب.
- ميتالاكسيل-م (مفينوكسام) وهي تتبع للمجموعة الكيماوية فينيل أمايد وتكافح العديد من الأمراض الفطرية القاطنة في التربة المتسببة عن الفطريات التابعة لرتبة الفطريات البيضية تدخل إلى جذور النبات وتنتقل إلى أعلى مع حركة عصارة النبات.





5 لتر

250 مل

1 لتر

## مبيد فطري وقائي وعلاجي على هيئة مركز معلق (SC)

# سكور 250 إي سي

سكور يعطي أكثر وأكثر

### السمية :

يصنف ضمن المجموعة الثالثة ( خفيف السمية ) حسب تصنيف منظمة الصحة العالمية.

### معدلات الإستخدام:

المحصول	المرض	معدل الإستعمال	فترة الأمان
البطاطس	اللفحة المبكرة	0.5 لتر / هكتار	14 يوم
الطماطم	اللفحة المبكرة تبقع الأوراق السنوي	0.5 لتر / هكتار	7 أيام
القرعيات (الخيار ، البطيخ ، الشمام ، الكوسه)	البياض الدقيقي ، اللفحة الساق ، اللفحة الأرجوانية	0.5 لتر / هكتار	3 أيام
البصل	اللفحة الأرجوانية	0.5 لتر / هكتار	7 أيام
الثوم	اللفحة والأصداء	0.5 لتر / هكتار	7 أيام
العائلة الصليبية (الزهرة ، الملفوف)	تبقع الأوراق الأبيض والداكن	0.5 لتر / هكتار	21 يوم
الفاصولياء ، الفول ، البازلاء	التبقع الأنثراكنوزي ، لفة الاسكوبانيا ، البياض الدقيقي	0.5 لتر / هكتار	14 يوم
الجزر	التبقع الأنثراكنوزي	0.5 لتر / هكتار	14 يوم
الفلفل	تبقع الأوراق السيركوسوري الأنثراكنوز	0.5 لتر / هكتار	3 أيام
التفاحيات	الجرب ، الأصداء ، البياض الدقيقي	20 مل / 100 لتر ماء	14 يوم
الحمضيات	الجرب	20 مل / 100 لتر ماء	14 يوم
المانجو	البياض الدقيقي ، الإنثراكنوز	0.4 - 1 لتر / هكتار (40 - 100 مل / 100 لتر ماء)	14 يوم
العنب	البياض الدقيقي ، العفن الأسود ، الذراع الأسود	20 مل / 100 لتر ماء	14 يوم
القمح	البياض الدقيقي ، الأصداء ، التبقع السنوي ، التبقع الأنثراكنوزي	0.5 لتر / هكتار	21 يوم
نباتات الزينة (الورد ، القرنفل)	البياض الدقيقي ، الأصداء ، التبقع الأسود	0.6	-

### المميزات:

- سكور مبيد فطري جهازى ، وقائي وعلاجي ، ذو فعالية شديدة ضد مجموعة واسعة من الأمراض الفطرية.
- سكور له مدى مكافحة واسع خاصة ضد اللفحة المبكرة والبياض الدقيقي، وكذلك الفطريات المسببة للتبقعات على الثمار والأوراق والساق. في مختلف المحاصيل.
- سكور آمن على النبات حيث أن درجة تحمل المحاصيل له عالية جدا ، مما يقي المحاصيل قوية وصحية وخضراء بعد الرش ويضمن أعلى إنتاج.

### التركيب:

مركز مستحلب يتكون من المادة الفعالة دايفينوكونازول ( مجموعة التريازول ) بتركيز 250 جم مادة فعالة لكل لتر.

### طريقة تأثير مبيد سكور 250 إي سي:

سكور يوقف نمو وتطور الفطريات عن طريق تثبيط التخليق الحيوي لمادة الأرجوستيرول أحد المكونات الهامة لأغشية الخلايا ، حيث يوقف نشاط إنزيم (C14a-Demethylase) لذلك يعتبر سكور من مجموعة (Demethylation inhibitor)

### خواص المبيد:

مبيد فطري جهازى من مجموعة تريازول الكيماوية له فعالية ضد مجموعة واسعة من الفطريات التي تصيب النبات ، عن طريق منع هيفات الفطر من الإختراق إلى داخل أوراق النبات ، وتكون المكافحة بالشكل الوقائي والعلاجي.



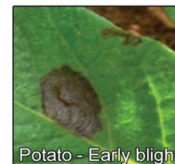
Tomato- Early blight  
الطماطم - اللفحة المبكرة



Tomato - Late blight  
الطماطم - اللفحة المتأخرة



Potato - Late blight  
البطاطس - اللفحة المتأخرة



Potato - Early blight  
البطاطس - اللفحة المبكرة

الشركة المنتجة : سينجنتا

رقم التسجيل في المملكة العربية السعودية : 278 - 60 - 388





1 لتر



250 مل

الشركة المنتجة : سينجنتا

رقم التسجيل في المملكة العربية السعودية : 1138 - 60 - 457

## مبيد فطري وقائي وعلاجي على هيئة مركز معلق (SC)

### خواص المبيد:

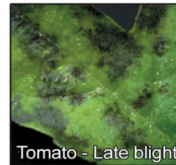
مبيد فطري وقائي وعلاجي مبكر ضد الفطريات البيضية الهوائية مثل اللبحة المبكرة والمتأخرة في محاصيل البطاطس والطماطم. تدخل المادة الفعالة الى داخل الطبقة الشمعية لسطح النبات وبفعل خاصية الإختراق يحمي ريفوس توب 500 إس سي النبات بواسطة منع نمو جراثيم الفطر وتثبيط نمو جسم الفطر خلال فترة الحضانة. يحتوي ريفوس توب 500 إس سي على مادتين فعاليتين:  
1/ مانديروباميد وتتبع للمجموعة الكيميائية المصنفة تحت رقم 40 حسب تصنيف FRAC ولها فعالية عالية ضد الفطريات البيضية من عائلة ( Oomycetes ) وأهمها اللبحة المتأخرة.  
2/ ديفينوكونازول وتتبع للمجموعة الكيميائية ( Triazole ) التي تدرج تحت رقم 3 حسب تصنيف FRAC وتتميز بمدى مكافحة واسع ضد مجموعة من الفطريات الممرضة من العائلة الكيسية والناقصة ، وأهمها اللبحة المبكرة.

### معدلات الإستخدام:

المحصول	الأمراض	معدل الرش لتر/ هكتار	فترة الأمان
البطاطس	اللبحة المتأخرة (Phytophthora infestans)	0.4 - 0.6 لتر	3 أيام
الطماطم	اللبحة المبكرة (Altrnaria solani, Alternaria alternate)	0.4 - 0.6 لتر	3 أيام



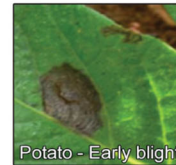
Tomato - Early blight  
الطماطم - اللبحة المبكرة



Tomato - Late blight  
الطماطم - اللبحة المتأخرة



Potato - Late blight  
البطاطس - اللبحة المتأخرة



Potato - Early blight  
البطاطس - اللبحة المبكرة

# ريفوس توب 500 إس سي

يقضي على كل اللبحة من البداية

### المميزات:

- مبيد فطري جهازى جديد وقائي وعلاجي يجمع قوة وفعالية مبيدين رئيسيين لمكافحة العديد من الأمراض الفطرية في وقت واحد.
- معزز بتقنية إلتصاقه وإختراقه الفريدة التي تضمن انتشار المبيد لجميع أسجة النبات لتأمين حماية فعالة مهما كانت الظروف الجوية.
- فعالية شديدة ضد أمراض اللبحة المبكرة والمتأخرة في البطاطس والطماطم إضافة إلى مجموعة واسعة من الأمراض الفطرية على أهم المحاصيل الزراعية.

### التركيب:

معلق مركز يحتوي على 500 جم مواد فعالة.

مانديروباميد (كاربوكسيليك أسيد أميد): 250 جم / لتر .

دايفينوكونازول (مجموعة تريازول) : 250 جم / لتر.

### السمية:

يصنف ضمن المجموعة الثالثة (خفيف السمية) حسب تصنيف منظمة الصحة العالمية.

### طريقة تأثير مبيد ريفوس توب:

- تركيبة ريفوس توب المميزة جمعت مبيدين من شركة سينجنتا العالمية يكملان بعضهما البعض بطريقة التأثير:
- مانديروباميد: مبيد فطري جديد يسمى تجارياً ( ريفوس ) متخصص في مكافحة أمراض الفطريات البيضية وأهمها اللبحة المتأخرة والبياض الزغبي .
- دافينوكونازول : مبيد واسع الإنتشار عالمياً بالأسم التجاري ( سكور ) يكافح أمراض الفطريات الناقصة مثل اللبحة المبكرة والفطريات الأسكية كالبياض الدقيقي والسبتوريا.





المبيدات الحشرية  
Pesticide



الشركة المنتجة : سينجنتا

رقم التسجيل في المملكة العربية السعودية : 386-60-198

## مبيد حشري جهازي على هيئة حبيبات قابلة للذوبان والانتشار بالماء (WG)

### خواص المبيد:

مبيد حشري جهازي لمكافحة العديد من الحشرات الثاقبة الماصة وبعض الحشرات الماصغة في عدد من المحاصيل عن طريق استخدامه في التربة والرش الورقي. يحتوي على المادة الفعالة ثياميثوكسام التي تصنف تحت مجموعة (Neonicotinoid) الكيماوية.

### معدلات الإستخدام:

فترة الأمان	معدل الإستعمال		الأفة	المحصول
	غم / هكتار	غم / 100 لتر ماء		
3 أيام	100 - 50 200 50	20 - 10 40 - 20 10	المن الذباية البيضاء نطاطا الأوراق	طماطم - باذنجان - فلفل القرعيات (خيار - كوسا - بطيخ - شماما)
14 يوم	80 80 - 40		المن نطاطا الأوراق	بطاطس
7 أيام	200		المن	العائلة الصليبية (الملفوف - الزهرة - الخس)
28 يوم	360 - 180 600 800 - 600	12 - 6 30 - 20	المن البق الدقيقي صانعات الأنفاق	الحمضيات (حجم محلول الرش 3000 لتر)



Mealy bugs

البق الدقيقي



Aphids

حشرات المن



Whiteflies

الذباية البيضاء

# أكتارا 25 دبليو جي

تأثير سريع وفعالية ممتدة ضد الحشرات الماصة

### المميزات:

- مبيد حشري ذو فعالية عالية ضد الحشرات الماصة حشرات التربة ونطاطات الأوراق.
- حركة جهازية تناسب جميع طرق الإضافة سواء الرش الورقي أو سقاية في التربة أو خلال أنظمة الري.
- يمتاز بالتأثير السريع والممتد نتيجة سرعة امتصاصه وحركته داخل النبات مهما كانت الظروف الجوية.

### التركيب:

حبيبات قابلة للإنتشار بالماء تحتوي على المادة الفعالة ثياميثوكسام (مجموعة النيونيكوتينويد ) بتركيز 250 جم / كجم.

### السمية:

يصنف ضمن المجموعة الثالثة (خفيف السمية) حسب تصنيف منظمة الصحة العالمية.

### طريقة تأثير مبيد أكتارا :

أكتارا له طريقة تأثير جديدة وفريدة ومميزة حيث يؤثر على مواقع في الجهاز العصبي لا تعمل عليها المبيدات الأخرى حيث يوقف الاتصال العصبي الكيماوي بين نهايات الخلايا العصبية نتيجة لتأثيره على المستقبلات الخاصة بمادة الأستيل كولين يؤدي ذلك إلى وقف إيصال الإشارات العصبية لجسم الحشرة وبالتالي وقف العمليات الحيوية مما يؤدي إلى موت الحشرة.





الشركة المنتجة : سينجنتا

رقم التسجيل في المملكة العربية السعودية : 27 - 4701 - 3742

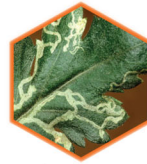
## مبيد حشري واكروسي على هيئة مركز معلق (SC)

### خواص المبيد:

بليسيفا برو مبيد يستخدم لمكافحة طيف واسع من الحشرات - العناكب الضارة التي تسبب خسائر على المحاصيل الزراعية المختلفة. المادة الفعالة سيانترينيلبيرول من مجموعة كيميائية تسمى أنثرانيليك دياميد ذات طريقة عمل جديدة حيث تؤثر على مستقبلات الريانودين في الحشرة مؤدية إلى شلل وموت الحشرة. أباميكيتين من فئة أفير ميكتين يعمل بطريقة فريدة على الناقل العصبي حمض جاما أمينوبيوتيريك (GABA) والذي يؤدي الى منع نقل الإشارات العصبية في الأفة المستهدفة مما يؤدي الى شللها وموتها.

### معدلات الإستخدام:

المحصول	الأفة	معدل الاستعمال لتر/هكتار	فترة الأمان
البلاتجيات (طماطم، فلفل، باذنجان)	نقعات الأوراق (توتا أسلوفا)، الديدان القارضة (الأوراق و الثمار)، الذبابة البيضاء، المن، تريس، الحلم	0.6-0.5	7 أيام
القرعيات (خيار، كوسا، بطيخ، شمام)	الذبابة البيضاء، المن، صناعات الأنفاق، الديدان، تريس، الحلم	0.6-0.5	7 أيام
القاصولياء	الذبابة البيضاء، الديدان القارضة، العناكب	0.6-0.5	7 أيام
الذس	الذبابة البيضاء، المن، الديدان القارضة، التريس، صناعات الأنفاق	0.6-0.5	7 أيام
البصل	الديدان القارضة، المن، التريس، صناعات الأنفاق	0.6-0.5	14 يوم
التفاحيات (التفاح و الياض)	عثة ثمار التفاح، سبلة الياض، الحلم، التريس، المن	0.6-0.5	28 يوم
الوزبات (الدراق، المشمش، نكتارين، اللوز)	المن، الحلم، ذبابة الفاكهة، العناكب	0.6-0.5	21 يوم
بطاطس	المن، الديدان القارضة، نطاطات الأوراق، الذبابة البيضاء	0.6-0.5	14 يوم
الصليبيات (الزهرة، الملفوف، البروكلي)	المن، الديدان القارضة، الذبابة البيضاء، التريس	0.6-0.5	7 أيام



صناعات الأنفاق



توتا أسلوفا



الذبابة البيضاء

## بليسيفا® برو 163.5 أس سي

تأثير سريع وفعالية وممتدة ضد الحشرات الماصة

### المميزات:

يحتوي على المادة الفعالة سيانترينيلبيرول وهو الجيل الثاني من ثنائي الأميدات يوفر طيفا أوسع من التحكم من الجيل الأول من ثنائي الأميدات.

مبيد بليسيفا برو يوفر أفضل حماية للخضروات والبطاطا وأشجار الفاكهة . بقدرته الخاصة على القضاء على تلك الحشرات .

### التركيب:

خليط من مادتين فعاليتين لمكافحة ذات طيف أوسع من الحشرات سيانترينيلبيرول، المجموعة الكيميائية 28

طريقة العمل الأساسية (معدلات مستقبلات الريانودين - تسبب شلل العضلات)

إباميكيتين: المجموعة الكيميائية 6

طريقة العمل الأساسية ( منشطات قناة الكلوريد - التي تعمل على الناقل العصبي حمض جاما - امينوبيوتريك)

### السمية :

يصنف ضمن المجموعة الثالثة (خفيف السمية) حسب تصنيف منظمة الصحة العالمية.

### طريقة تأثير مبيد بليسيفا برو:

تعمل المواد الفعالة في بليسيفا برو على الإرتباط بمستقبلات الريانودين وزيادة تدفق الكالسيوم داخل القنوات مما يسبب إنقباض العضلات محدثة الشلل والتوقف عن التغذية ومن ثم موت الحشرة.



# مبيد حشري منظم للنمو على هيئة مسحوق قابل للبلل (WP)

# تريجارڊ 75 دبليو بي

مبيد حشري جهازي يعمل كمنظم نمو IGR



## خواص المبيد :

مبيد حشري جهازي يعمل كمنظم نمو IGR متخصص في مكافحة صانعات الأنفاق التابعة لرتبة حرشفية الأجنحة وبعض أنواع الخنافس يندرج تحت المجموعة الكيماوية (Chitin Synthesis inhibitor) يمتاز بالحركة الجهازية عبر الجذور عند إضافته للتربة وبسرعة دخوله للأوراق عند الرش الورقي.

## معدلات الإستخدام:

فترة الأمان	معدل الإستعمال		الأفة	المحصول
	غم / هكتار	غم / 100 لتر ماء		
7 أيام	300 - 100	30 - 10	صانعات الأنفاق (Liriomyza Spp)	فروعيات (الخيار - الكوسا - البطيخ - الشمام - القرع) - طماطم - بادئجان
14 يوم	300 - 100	30 - 10	صانعات الأنفاق (Liriomyza Spp)	الفاصولياء - الخضروات الورقية (الخس - سبانخ - بقندوس)
14 يوم	300 - 100	30 - 10	صانعات الأنفاق (Liriomyza Spp)	بطاطس
معاملة البذور قبل الزراعة	66 كجم كم البذور		دودة جذور البصل	البصل
	300 - 100	30 - 10	صانعات الأنفاق (Liriomyza Spp)	نباتات الزينة
14	6 - 12 غم / 10 متر مربع من الأسطح المعاملة		ذبابة المشروم	زراعة الفطر (المشروم)

## المميزات:

- مبيد حشري جهازي يعمل كمنظم نمو حشري يقاوم بكفاءة عالية جداً صانعات الأنفاق التابعة لرتبة ثنائية الأجنحة في محاصيل الخضار والمحاصيل الحقلية ونباتات الزينة
- يمتاز بسرعة انتشاره داخل أنسجة الأوراق حيث يكافح اليرقات داخل الأنفاق ويمنع انسلخها للوصول إلى الأطوار المتقدمة ويوفر للنبات حماية ممتدة حتى 2-3 أسابيع.

## التركيب:

مسحوق قابل للذوبان في الماء، يتكون من المادة الفعالة سايرومازين (مجموعة التريازين) بتركيز 750 جم / كجم

## السمية :

يصنف ضمن المجموعة الثالثة (خفيف السمية) حسب تصنيف منظمة الصحة العالمية.

## طريقة تأثير مبيد تريجارڊ 75 :

- المادة الفعالة سايرومازين عبارة عن منظم نمو حشري (IGR) تعمل على الجهاز العصبي لليرقات التابعة للجنس (Liriomyza) وتحدث خلل في التوازن الهرموني اللازم لعمليات الانسلخ مما يؤدي إلى منعه و بالتالي عدم اكتمال دورة حياة الحشرة نتيجة فشلها في التحول إلى حشرة كاملة.

- إن الحشرات الكاملة التي تغذت على النباتات المعاملة بمبيد تريجارڊ ينخفض معدل تبويضها كما أن البيوض الناتجة تكون عقيمة غير قادرة على الفقس.



Spinach



Tomato



Potato

بطاطس

الشركة المنتجة : سينجنتا

رقم التسجيل في المملكة العربية السعودية : 252-60-249

## Denim fit UV 45 WG



الشركة المنتجة : سينجنتا

رقم التسجيل بالمملكة العربية السعودية : 3409-4701-386

### خواص المبيد :

إيمامكتين بنزويت : المادة الفعالة للمبيد دينيم فيت يو في 45 دبليو جي تعمل على الجهاز العصبي لطور اليرقة والذي بدوره يؤدي الى عدم قدرة العضلات على الإنقباض والإستطالة وبالتالي حدوث شلل وعدم قدرة على التغذية ومن ثم موت اليرقات خلال اربعة أيام كحد أقصى. لوفينورون : تعمل على تثبيط تشكل مادة الكايتين وبالتالي يمنع تشكل القشرة لدى اليرقة.

### معدلات الإستخدام:

المحصول	نوع الأفة	معدل الإستخدام غم/هكتار	فترة التحريم
الخضروات المفترمة (طماطم - الفلفل - الباذنجان)	الديدان الورقية - دودة ثمار الطماطم	100	7 أيام
	دودة حافرة أنفاق الطماطم	150	
	تريس الأزهار الشرقي	250-200	
القرعيات (خيار - كوسا - بطيخ - شمام)	الديدان الورقية - دودة الثمار الطماطم	100	3 أيام
	تريس الأزهار الشرقي	250-200	
الخضروات الورقية (الخس - البصل - الكرات)	الديدان القارضة	100	7 أيام
العائلة الصليبية (الملفوف - الزهرة)	العتة ذات الظهر الماسي دودة الملفوف	100	14 أيام
البطاطس	الديدان القارضة - صانعات الأنفاق	100	21 أيام
العنب	يرقات فراشة ثمار العنب	150	14 يوم



Cabbage looper  
دودة الملفوف



Tomato Fruitworm  
دودة ثمار الطماطم



Tuta absoluta  
حافرة أوراق الطماطم

### المميزات:

- مبيد حشري يجمع قوة مبيدين متخصصين في القضاء على الديدان و هما إيمامكتين بنزويت و لوفينورون.
- له تأثير واسع المدى على جميع أنواع ديدان رتبة حرشفية الأجنحة (Lepidop-tera)، بالإضافة إلى بعض أنواع الترس.
- تأثير فعال و حماية ممتدة المفعول لمدة 21 يوم، بسبب احتوائه على منظم النمو و مانع إنسلاخ.

### التركيب:

يتكون من مادتين فعاليتين على شكل حبيبات قابلة للبلل إيمامكتين بنزويت (مجموعة أفيرمكتين): 50 جم/كجم. لوفينورون (مجموعة بينزويل يوريا): 400 جم / كجم.

### السمية :

يصنف ضمن المجموعة الثانية (متوسط السمية) حسب تصنيف منظمة الصحة العالمية.

### طريقة تأثير مبيد دينيم فيت يو في 45 دبليو جي :

- إيمامكتين بنزويت: تؤثر عن طريق التغذية على الجهاز العصبي فتتمنع انقباض العضلات مما يسبب توقف اليرقات عن التغذية خلال ساعة أو ساعتين من المعاملة، ثم تصاب اليرقات بشلل تام خلال 24 ساعة ثم تموت بالكامل.
- لوفينورون: هرمون نمو مانع للانسلاخ (IGR)، يمنع تطور الحشرات بتثبيط عملية تخليق الكايتين، مما يمنع من وصولها لطور الحشرة الكاملة وعدم اكتمال دورة حياتها.



# ORTUS SUPER 5% SC

## مبيد حشري وأكاروسي على هيئة مركز معلق (SC)

# أورتس سوبر

5% أس سي  
أورتس سوبر يكافح العنكب والحلم والحلم الفضي.



### خواص المبيد :

مبيد عنكبي غير جهازي يؤثر باللامسة وعن طرق المعدة.

### معدلات الإستخدام:

المحصول	الأفات	معدل الرش	فترة الامان
الطماطم - الفلفل - الباذنجان - البطاطس	العنكبوت الأحمر	50 مل / 100 لتر	15 يوم
الدراق - المشمش - الخوخ	العنكبوت الأحمر	50 مل / 100 لتر	15 يوم
البطيخ - الشامام - الفراولة	العنكبوت الأحمر	50 مل / 100 لتر	15 يوم
الحمضيات	الأكاروس البني	50 مل / 100 لتر	15 يوم
التفاح - الأجاص - العنب - التفاح	الأكاروس البني الأزوي	50 مل / 100 لتر	15 يوم

### طريقة تأثير مبيد أورتس سوبر 5% أ س سي :

- أورتس سوبر يعمل باللامسة عند الرش يجب تغطية جميع أجزاء النبات جيدا وخاصة السطح السفلي للأوراق.
- في حالات الإصابة الشديدة ينصح بتكرار الرش بعد أسبوع إلى عشرة أيام مع ضرورة الرش في ساعات الصباح الباكر.



### المميزات:

- مبيد حشري وأكاروسي يعمل باللامسة، يحتوي على المادة الفعالة (فينيروكسيميت) التي تتبع للمجموعة الكيميائية (بيرازول) التي تعمل على تثبيط إنتاج الطاقة، له مفعول واسع المدى على العنكب والحلم بمختلف أطوارها اليرقة، الحورية والحشرة الكاملة.
- له تأثير صاعق (Knock-down) وسريع في القضاء على الحشرات بعد المعاملة. حيث يوقف تغذية الحشرات مباشرة بعد المعاملة. وله تأثير على قدرة الإناث على وضع البيض.
- أورتس سوبر يكافح العنكب والحلم والحلم الفضي.

### التركيب:

فينيروكسيميت بتركيز 50 جم / لتر محضر على شكل مركز معلق SC.

### السمية :

يصنف ضمن المجموعة الثانية متوسط السمية حسب تصنيف منظمة الصحة العالمية.

### قابلية الخلط:

لا يوصى بخلط أورتس سوبر مع المبيدات الأخرى أو الأسمدة الكيماوية.

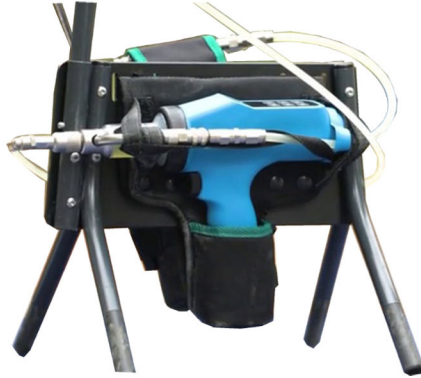
الشركة المنتجة : شركة نينجو ليتيان للكموايات  
رقم التسجيل في المملكة العربية السعودية : 3634-4701-134



## مبيد حشري على هيئة مركز قابل للإستحلاب الميكروني (ME)

# أريتور 9.7% إم إي

مبيد حشري يستعمل بطريقة الحقن لأشجار التي تهاجمها حشرات رتبة غمدية الأجنحة



### خواص المبيد:

ينتقل المبيد في الأوعية الناقلة من خلال عمل 4 ثقوب بعمق ثلث قطر الجذع وتحقن الكمية المناسبة في كل ثقب بالتساوي حسب النسب الموصى بها وينتقل المبيد في الأشجار من الأسفل لأعلى ليؤثر على الطور اليرقي لحشرة سوسة النخيل وذلك من خلال الملامسة والتأثير على الجهاز الهضمي حيث تتوقف يرقة الحشرة عن التغذية بعد تناول أجزاء من أنسجة النبات المعاملة بالمبيد لتموت جوعا بعد عدة أيام بحيث يؤمن المكافحة والوقاية ضد يرقات سوسة النخيل الحمراء.

### معدلات الإستخدام:

المحصول	الاقاات	معدل الإستخدام / نخلة	فترة التحريم
أشجار النخيل النمر المتمر و أشجار نخيل الزينة وتخليل جوز الهند	حشرات رتبة غمدية الأجنحة (سوسة النخيل الحمراء و الحفار ذو القرون الطويلة وحفار سعف النخيل)	21 مل من المبيد المركز لكل نخلة	90 يوم
	حشرات رتبة متشابهة الأجنحة (الدوباس و الحشرة القشرية)		

### المميزات:

- مبيد حشري يستعمل بطريقة الحقن المجهرى لأشجار نخلة التمر وأنواع النخيل الأخرى التي تهاجمها حشرات رتبة غمدية الأجنحة (سوسة النخيل الحمراء) و حشرات رتبة متشابهة الأجنحة.
- ينتشر المبيد في أنسجة النخلة الداخلية من خلال عمل 4 ثقوب بعمق ثلث قطر الجذع و تحقن الكمية المناسبة في كل ثقب بالتساوي حسب النسب الموصى بها.
- ينتقل المبيد في الأشجار من الأسفل لأعلى ليؤثر على الطور اليرقي لحشرة سوسة النخيل و ذلك من خلال الملامسة و التأثير على الجهاز الهضمي حيث تتوقف يرقات الحشرة عن التغذية بعد تناول أجزاء من أنسجة النبات المعاملة بالمبيد لتموت جوعا بعد عدة أيام.

### التركيب:

مبيد حشري على هيئة مركز قابل للإستحلاب الميكروني (ME) إماميكتين بنزويت من مجموعة إفرمكتين بتركيز 40 جم / لتر.

### السمية :

يصنف ضمن المجموعة الثالثة (خفيف السمية) حسب تصنيف منظمة الصحة العالمية.

### طريقة تأثير مبيد أريتور 9.7% :

يؤثر على الطور اليرقي للحشرة وذلك من خلال الملامسة والتأثير على الجهاز الهضمي حيث تتوقف اليرقات عن التغذية بعد تناول أجزاء من أنسجة النبات المعاملة بالمبيد لتموت جوعا بعد عدة أيام بحيث يؤمن المكافحة والوقاية ضد يرقات سوسة النخيل الحمراء



الشركة المنتجة : سينجنتا

رقم التسجيل في المملكة العربية السعودية : 385 - 4701 - 3863





مبيدات الأعشاب  
Herbicides

## Shametrin 70 % WG



## مبيد اعشاب جهازي اختياري على هيئة حبيبات قابلة للذوبان الانتشار بالماء (WG)

# شاميترين 70 % دبليو جي

### السمية :

يصنف ضمن المجموعة الخامسة ( خفيف السمية ) حسب تصنيف منظمة الصحة العالمية.

### معدلات الإستخدام:

وقت التحريم	معدل الاستخدام (كجم / هكتار)	نوع التربة	الوقت	المحصول
60 يوم	0.75 - 0.5	خفيفة	قبل الانبات	البطاطس: يتم الرش مرة واحدة فقط خلال الموسم
	1 - 0.75	متوسطة ثقيلة		
	0.5	خفيفة متوسطة ثقيلة	بعد الانبات وحتى يكون ارتفاع النبات بحد أقصى 5 سم، وعند تحطى هذا الطول يحدث ضرر	
42 يوم	0.5	بعد حوالي عشرة أيام من غرس الشتلات	الطماطم في الحقل المكشوف	
38 يوم	0.75 - 0.5	في السنة الثانية من المحصول وخلال طور السكون ويستعمل فقط على البرسيم المزروع كعلف وليس على البرسيم المزروع للذور	البرسيم	

الأعشاب : الحشائش عريضة الأوراق وعشبة سميا



### المميزات:

- معدلات الاستخدام الادنى مخصصة للأراضي الخفيفة والمتوسطة والمعدلات الاعلى للأراضي الطينية.
- إن افضل النتائج يمكن الحصول عليها عند استعمال المبيد على التربة المفككة ذات الرطوبة السطحية حتى عمق 3 - 5 سم.
- يجب ألا يزيد معدل الاستخدام على أصناف البطاطس المبكرة 0.5 كجم / هكتار.
- لا يستخدم هذا المبيد على التربة الرملية التي تحتوي على أقل من 1% مواد عضوية .
- قد تصاب البطاطس بالضرر إذا تم الرش بعد تجاوز النبات ارتفاع 5 سم .
- لا يرش هذا المبيد إذا كانت درجة الحرارة 1 أو أعلى من 25 (درجة مئوية).
- لا يسمح باستخدام هذا المبيد على الطماطم المزروعة في البيوت المحمية.
- لا يكافح هذا المبيد حشيشة الأفعى GALLIUM.

### التركيب:

حبيبات قابلة للذوبان يتكون من المادة الفعالة متريبيوزين Metribuzin

### طريقة تأثير مبيد شاميترين 70 % دبليو جي :

جهازي اختياري.

### خواص المبيد:

شاميترين مبيد عشبي جهازي وإختياري يستعمل لمكافحة الأعشاب الحولية عريضة الأوراق في البطاطس قبل الإنبات وبعده يستخدم على الطماطم المزروع بالشتل في الحقول المفتوحة فقط والبرسيم عن طريق تثبيت عملية التمثيل الضوئي وللحصول على توزيع جيد للمبيد في منطقة الجذور يجب أن تكون التربة رطبة وأيضا يجب أن تكون الطبقة السطحية للتربة محروثة جيدا.

الشركة المنتجة : شاردا الأمريكية

رقم التسجيل في المملكة العربية السعودية : P-0000000077



الشركة المنتجة : سينجنتا  
رقم التسجيل في المملكة العربية السعودية : 727 - 60 - 197

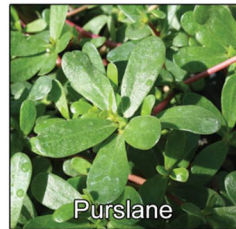
## سائل مركز قابل للذوبان في الماء SL

مبيد أعشاب غير جهازي يعمل باللامسة سريع المفعول لمكافحة الأعشاب الحولية أو لتجفيف بعض المحاصيل قبل الحصاد ويبطل مفعوله عند ملامسته للتربة.

### معدلات الإستخدام:

المحصول	الإستخدام	معدل الاستخدام في 500-250 لتر ماء	مدة التحريم
السمسم/ دوار الشمس	لتجفيف النبات قبل الحصاد	3 لتر / هكتار	10 أيام
البطاطس	للمحصول الذي يستخدم كغذاء للمستهلك للتقايي	3 لتر / هكتار 5 لتر / هكتار	14 يوم
الشوفان (استهلاك الماشية فقط)	لتجفيف النبات قبل الحصاد	2-3 لتر / هكتار	10 أيام

اسم المحصول	الأعشاب	معدل الإستخدام	ملاحظات
حقول أشجار الفاكهة	الأعشاب الرفيعة والعريضة	15 - 4 لتر / الهكتار في 500 لتر ماء	لأفضل نتائج يجب الرش قبل وصول الأعشاب لإرتفاع 7.5 سم
الأراضي المخصصة للمحاصيل الحقلية والخضروات قبل الزراعة	الأعشاب الرفيعة والعريضة	15 - 4 لتر / الهكتار في 500 لتر ماء	يستخدم حتى بدء انبات بادرات المحصول
البرسيم	الأعشاب الرفيعة والعريضة	4 لتر / الهكتار في 200 - 500 لتر ماء	يجب الرش خلال 3 أيام من حش البرسيم يجب ان يكون عمر البرسيم 6 أشهر على الأقل قبل الرش



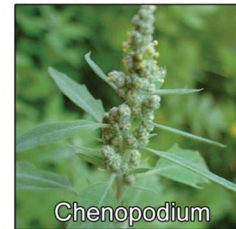
Purslane

الرجلة



Thistle

الجعضيض



Chenopodium

الذريبع

# ريجلون

ريجلون مبيد أعشاب غير جهازي اختياري يعمل باللامسة و يمتاز بسرعة الإمتصاص و الفعالية.

### المميزات:

- ريجلون يؤمن مكافحة ممتازة ضد مجموعة واسعة من الأعشاب العريضة الأوراق أو الرفيعة الأوراق.
- ريجلون يستخدم بكفاءة عالية في عدة مجالات منها تجفيف المجموع الخضري لبعض المحاصيل قبل الحصاد مكافحة الأعشاب قبل زراعة الخضار أو الأعلاف أو مكافحة الأعشاب بين صفوف أشجار الفاكهة والنخيل.

### التركيب:

سائل قابل للذوبان يتكون من المادة الفعالة دايكوات دايبرومايد (مجموعة بيبيريديل) بتركيز 200 جم / لتر.

### السمية :

يصنف ضمن المجموعة الثالثة ( خفيف السمية ) حسب تصنيف منظمة الصحة العالمية .

### طريقة تأثير مبيد ريجلون :

ريجلون مبيد عام غير جهازي يعمل باللامسة يتم امتصاصه سريعاً من قبل المجموع الخضري يؤثر على عملية البناء الضوئي للنبات وهي العملية الأساسية لنمو جميع النباتات وبالتالي عند توقف عملية البناء الضوئي تموت جميع خلايا النبات مباشرة ويجف النبات بالكامل المادة الفعالة لا تغسل بالأمطار بعد 30 دقيقة من المعاملة .



# Laser 10% EC



الشركة المنتجة : باسف

رقم التسجيل في المملكة العربية السعودية : 1789 - 55 - 192

## مبيد أعشاب اختياري على هيئة مستحلب مركز (EC)

### خواص المبيد:

مخصص للقضاء على الأعشاب رفيعة الأوراق ( النجيليات ) و اهمها النجيل (الثيل)، اللصيق، ذيل الفأر، الشوفان البري، و الحلجان وغيرها. وذلك في مختلف المحاصيل عريضة الأوراق مثل : البرسيم، الجزر، البصل، البطاطس، العائلة الباذنجانية، والقرعيات، إضافة الى الأعشاب النجيلية النامية تحت أشجار الحمضيات و الفاكهة والنخيل. يستعمل خلال جميع مراحل نمو المحاصيل الزراعية أو الأشجار، باستخدام جميع المرشحات الأرضية والطائرات منفردا أو مخلوطا مع المبيدات الأخرى.

### معدلات الاستخدام:

المحصول	الأعشاب	معدل الاستخدام	فترة التحريم
الأعلاف : البرسيم	شوفان بري - عين الفأر - دفيرة - دخينة شعير - مران - ذيل الفأر - لصيق - قمح بري خشيشة المكسنة - هيبان - قصبية (ثيل) - نجيل - مران - مديد - قصب السكر	3 - 5 لتر / هـ	21 يوم
الخضار (جزر - خيار - خس - بندورة)	لصيق - مران - مريب - شعير الفأر - ذيل القط - حلجان - ذرة شامية - رجل الدريابة - دخينة - أم كيمات - دفرة - (ثيل) نجيل	3 - 5 لتر / هـ	2 يوم
المحاصيل الحقلية (البطاطس - فاصوليا - بصل)	ذيل القط - شوفان بري - حلجان - دفيرة - لصيق - دخينة - مران - شعير الفأر - هيبان - خشيشة المكسنة - قمح - برووسن - نجيل (ثيل)	3 - 5 لتر / هـ	28 يوم
أشجار الفاكهة، (حمضيات - عنب - نجيل - لوزيات)	هيبان - نجيل (ثيل) - لصيق ذيل القط - مران - حديد - دخيني شعير - قمح - مديد - دخينة - دفيرة	2 - 5 لتر / هـ	28 يوم



barnyardgrass  
دخينة (حبشيشة الماء)



bermudagrass  
ثيل



Bristlegrass  
الصليق

# ليزر 10% إي سي

لا تأثيرات لنوعية التربة على فعالية المبيد ولا تغسله الأمطار بعد ساعة من الرش.

### المميزات:

- ليزر مبيد أعشاب اختياري يستخدم بعد الإنبات لمكافحة الأعشاب الرفيعة الحولية والمعمرة في جميع المحاصيل عريضة الأوراق والبصل.
- ليزر يعمل بطريقة جهازية حيث ينتقل داخل النبات ليقتل الأعشاب بالكامل.
- ليزر يتميز بانتخابية ممتازة في كافة المحاصيل عريضة الأوراق، المحاصيل البصلية، أشجار الفاكهة والنخيل.
- ليزر مبيد أعشاب اختياري على هيئة مستحلب مركز (EC) يتكون من المادة الفعالة سيكلوكسيديم (مجموعة مشتقات السيكلوهكسينون) بتركيز 100 جم مادة فعالة / لتر.

### التركيب:

مركز مستحلب يتكون من المادة الفعالة سيكلوكسيديم (من مجموعة مشتقات السيكلوهكسينون) بتركيز 100 جم مادة فعالة / لتر.

### السمية:

يصنف ضمن المجموعة الثالثة (خفيف السمية) حسب تصنيف منظمة الصحة العالمية.

### طريقة تأثير مبيد ليزر 10% إي سي :

يمتص المبيد بشكل رئيسي وبسرعة عن طريق الأجزاء الخضراء ويمتص بكميات محدودة أيضا عن طريق الجذور. تعمل المادة الفعالة على تثبيط التخليق الحيوي للأحماض الدهنية في النباتات رفيعة الأوراق وبالتالي توقف تخليق الدهون مما ينتج عنه وقف تكوين جدر الخلايا وبالتالي موت النباتات المعاملة.





# شركة إيراد المتحدة التجارية Erad United Trading Co.

920017780 - 0536661645

[www.eradunited.com](http://www.eradunited.com)

