



# شركة إيراد المتحدة التجارية Erad United Trading Co.

دليل مواد الصحة العامة

envu<sup>™</sup> syngenta<sup>®</sup> zapi<sup>®</sup> pulsFOG<sup>®</sup>

Bábolna Bio  
The European Company

Elanco

ORMA

SM BURE co.,Ltd  
Special Machine

# دليل مواد الصحة العامة

## Public Health guide book

### Index

#### Royal Fog

27 Royal Fog

#### Puls Fog

29 Puls Fog K10 - SP

30 Puls Fog K10 - O

31 Puls Fog K10 - SP e

32 Puls Fog K10 - Oe

33 K10 - SP - SAN

34 Puls Fog K22 - 20 - O 55 L

35 Puls Fog K22 - 20 - O 80 L

36 Puls Fog K30 - 20 - Bio 65L x 2

37 Puls Fog Turbo ULV

38 Puls Fog Turbo MAX

#### SM Bure

40 New Moo GUN

41 WIDE GUN

42 GOOD FOG26

43 BURE

44 AN-GAE FOG 4.5L

45 AN-GAE FOG 2.5L

46 Pesticide formulation guide

### فهرس

#### رويال فوج

رويال فوج ٢٧

#### بلص فوج

ماتور ضباب K10 - SP ٢٩

ماتور ضباب K10 - O ٣٠

ماتور ضباب K10 - Spe ٣١

ماتور ضباب K10 - Oe ٣٢

ماتور ضباب K10 - SP - SAN ٣٣

ماتور ضباب K22 - 20 - O 55 L ٣٤

ماتور ضباب K22 - 20 - O 80 L ٣٥

ماتور ضباب K30 - 20 - Bio 65Lx2 ٣٦

ماتور رذاذ متناهي الصغر Turbo ULV ٣٧

ماتور رذاذ متناهي الصغر Turbo MAX ٣٨

#### أس أم بوري

ماتور رذاذ New Moo GUN ٤٠

ماتور رذاذ WIDE GUN ٤١

ماتور رذاذ GOOD FOG26 ٤٢

ماتور رذاذ BURE ٤٣

ماتور رذاذ AN-GAE FOG 4.5L ٤٤

ماتور رذاذ AN-GAE FOG 2.5L ٤٥

دليل هيئة المبيدات ٤٦

### Index

#### ENVU

5 FLUDORA Co-Max

6 K-OTHRINE PolyZone

7 SOLFAC EW050

8 AQUA K-OTHRINE EW

9 STARYCIDE SC480

10 AGENDA EC25

11 MAXFORCE Forte Gel

#### Syngenta

13 Optigard Flex

14 Optigard Cockroach Gel

#### Bábolna Bio

16 Biopren DT

17 Multibaiter rat bait station

#### Elanco

19 Agita 10 WG

#### Orma

21 Fly Trap XL

#### Zapi

23 Bonirat Fresh bait

24 Bonirat Forablock

25 Bonirat Wheat bait

### فهرس

#### أنفيو

فلودورا كو ماكس ٥

كي اوثرين بوليزون ٦

سلفاك 50 إي دبليو ٧

أكوا كي اوثرين إي دبليو ٨

ستاريسيد 480 أس سي ٩

أجندا 25 إي سي ١٠

ماكس فورس جل ١١

#### سنجنتا

أوبتيجارد فليكس ١٣

أوبتيجارد جل ١٤

#### بابولينا بيو

بيوبرين دي تي ١٦

محطة طعوم للفئران ١٧

#### إيلانكو

أجيتا 10 دبليو جي ١٩

#### اورما

مصيدة ذباب كبيرة ٢١

#### زابي

بونيرات طعوم لينه ٢٣

بونيرات مكعبات شمعية ٢٤

بونيرات حبوب قمح ٢٥



AQUA  
**K-OTHRINE<sup>®</sup> EW**

**FLUDORA<sup>®</sup>**  
Co-Max

**K-OTHRINE<sup>®</sup>**  
PolyZone<sup>®</sup>

**SOLFAC<sup>®</sup>**  
EW 050



**AGENDA<sup>®</sup>**  
EC 25

**MAXFORCE<sup>®</sup>**  
Forte

**STARYCIDE<sup>®</sup>**  
SC480

## تأثير مزدوج لا يخطئ الهدف

مبيد حشري لمكافحة البعوض الناقل للأمراض تم تطويره خصيصًا للمناطق التي توجد فيها مقاومة راسخة أو ناشئة للبعوض للمبيدات الحشرية التقليدية للإستخدامات الداخلية والخارجية.

# فلودورا كو-ماكس

فلوبراديفورون 2.63% - ترانسفلوثرين 5.25%

### التركيب:

فلودورا كو - ماكس تركيبة مميزة على شكل مستحلب زيت في الماء يجمع مادتين فعاليتين ( فلوبراديفورون 2.63% و ترانسفلوثرين 5.25% ) التابعين للمجموعات ( البوتينوليد و البيروثرويدات )

### السمية :

فلودورا كو-ماكس يصنف ضمن المبيدات المجموعة الثالثة III ( خفيفة السمية ) حسب تصنيف منظمة الصحة العالمية WHO .

### طريقة تأثير :

فلودورا كو-ماكس له تأثير مزدوج :  
فلوبراديفورون ( يحدث شلل يرتبط بمستقبلات الأسيتيل كولين في الغشاء بين الخلايا العصبية و العضلية )  
ترانسفلوثرين ( تأثير صاعق يؤثر على قناة الصوديوم Na في الجهاز العصبي المركزي للحشرة ) .

### خصائص مميزة لتركيب فلودورا كو-ماكس :

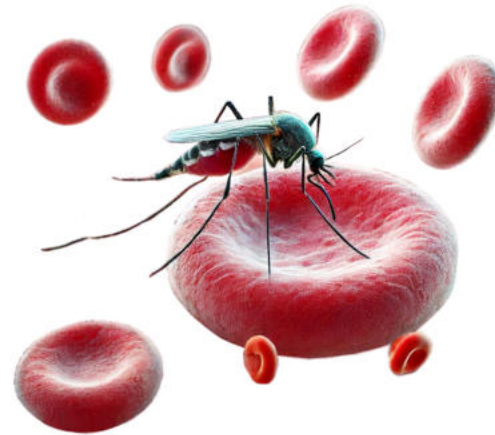
- رش فراغي جديد تم تطويره خصيصًا للمناطق التي توجد فيها مقاومة راسخة أو ناشئة للبعوض للمبيدات الحشرية التقليدية .
- يجمع بين اثنين من المواد الفعالة الفريدة يعملان بطريقة مختلفة و متكاملة للقضاء على المناعة في البعوض .
- يحتوي على تقنية FFAST المحسنة (ضباب أكثر و تغطية أوسع و لا ينتج مركبات عضوية متطايرة) .
- المادة الفعالة ( فلوبراديفورون ) هي فئة جديدة من المبيدات الحشرية التابعه للمجموعه ( بيوتينوليدات ) أول مرة يتم تقديمها لمكافحة النواقل الأمراض ، مميزه لقله المقاومة المتبادله .
- استخدام مرن للتطبيق بواسطة الرذاذ المتناهي الصغر ULV ، والضباب البارد والساخن، والاستخدامات الخارجية والداخلية.

### طرق وتعليمات الأستخدام :

المكان	طريقة الأستخدام	معدل التخفيف
في الخارج	الرذاذ متناهي الصغر ULV	1 لتر مبيد / 100 لتر ماء
	التضبيب الحراري	1 لتر مبيد / 500 لتر ماء أو روبال فوج
في الداخل	الرذاذ متناهي الصغر ULV	1 لتر مبيد / 100 ~ 200 لتر ماء
	التضبيب الحراري	1 لتر مبيد / 100 ~ 200 لتر ماء أو روبال فوج

### الحشرات المستهدفة :

البعوض ( ايدس Aedes - كيولكس Culex - أنوفيلس Anopheles )  
يستخدم على البعوض الناقل للأمراض مثل : حمى الضنك ، الملاريا و حمى الوادي المتصدع .



الشركة المنتجة : انفيو

رقم التسجيل في المملكة العربية السعودية: PHPR-2023-P-0132



## الفعالية والأمان طويلة الأمد

مبيد حشري لمكافحة مجموعته واسعه من حشرات الصحة العامة و البعوض الناقل للأمراض تم تطويره بتقنية البوليمر لتأثير متبقي طويل الأمد للإستخدامات الداخلية والخارجية.

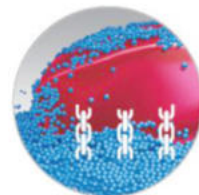
### طرق وتعليمات الأستخدام :

كي اوثرين بوليزون يستخدم للرش متبقي الأثر :  
الرش الداخلي و الخارجي: يجب مراعاة التغطية الكاملة للجدران والأسقف و الأرضيات القريبة من المداخل و المخارج و الأماكن التي يمكن للحشرات الدخول منها و الاستراحة عليها .

معدل الأستخدام	معدل التخفيف	الأفة
10 لتر محلول / 250 م <sup>2</sup>	100 مل / 10 لتر ماء	البعوض الناقل للأمراض
50 مل محلول / متر <sup>2</sup>	20 مل / 5 لتر ماء	البراغيث
50 مل محلول / متر <sup>2</sup>	48 مل / 5 لتر ماء	الصرصور الألماني
50 مل محلول / متر <sup>2</sup>	32 مل / 5 لتر ماء	ذباب الرمل
50 مل محلول / متر <sup>2</sup>	16 مل / 5 لتر ماء	الذباب المنزلي
50 مل محلول / متر <sup>2</sup>	16 مل / 5 لتر ماء	القراد

### الحشرات المستهدفة :

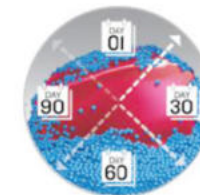
البعوض ( ايدس - كيولكس - أنوفيلس - Anopheles )  
البراغيث - الصراصير - الذباب - القراد.



البوليمر مثل  
السلاسل المجهرية،  
حيث تعمل على  
حبس جزيئات المادة  
الفعالة في مكانها .



يعتبر البوليمر بمثابة  
درع يحمي كل جزيء  
من المادة الفعالة  
من مياه الأمطار و  
الري و التآكل .



تعمل طبقة  
البوليمر كقوابة ،  
حيث تطلق المادة  
الفعالة على فترة  
زمنية ممتدة.

### التركيب:

كي اوثرين بوليزون يحتوي على المادة الفعالة دلتامثرين بتركيز 6.25% التابعة لمجموعة البيريثرويدات محضر على هيئة مركز معلق (SC) مدعم بتقنية البوليمر..

### السمية :

كي -أوثرين بوليزون يصنف ضمن المبيدات المجموعة الرابعة U (منخفضة السمية ) أمن جدا حسب تصنيف منظمة الصحة العالمية WHO .

### طريقة تأثير :

المادة الفعالة دلتامثرين تتميز بتأثيرها الصاعق في القتل عن طريق إحدائها لصدمة عصبية لأنها تؤثر على توازن الصوديوم داخل الخلايا. العصبية في الجهاز الهضمي المركزي والطرفي للحشرة.

### خصائص مميزة لتركيبية كي - أوثرين بوليزون :

- كي-أوثرين بوليزون أعلى درجة أمان و عديم الرائحة .
- كي-أوثرين بوليزون للرش المتبقي الأثر طويل الأمد حسب تصنيف WHO بفضل تقنية البوليمر التي يمتد مفعولها من 3 الى 6 أشهر .
- كي-أوثرين بوليزون تقنية البوليمر شديدة الالتصاق بالاسطح المعاملة الخشنة و الناعمة مثل الدهانات و الاسطح الأسمنتية و الاسطح الخشبية .
- كي-أوثرين بوليزون تقنية البوليمر تحمي المبيد من الغسيل بفعل الأمطار او الظروف الجوية القاسية .
- كي-أوثرين بوليزون لا يترك أثر بقع او لون بعد الرش على الاسطح و لا يسبب أضرار على الأشجار .

الشركة المنتجة : انفيو

رقم التسجيل في المملكة العربية السعودية : PHPR-2024-P-0042



واسع الطيف و الاستخدامات  
مبيد حشري آمن للرش الفضائي و الرش المتبقي الأثر  
لمجموعه واسعة من حشرات الصحة العامة .

# سولفاك 050 إي دبليو

سيفلوثرين 5%

## التركيب:

سولفاك تركيبة مميزة على شكل مستحلب زيت في الماء (EW) يحتوي على المادة الفعالة (سيفلوثرين 5%) التابعة للمجموعة الكيميائية (بيريثرويد) .

## السمية :

سولفاك يصنف ضمن مبيدات المجموعة الثالثة III (خفيف السمية) حسب تصنيف منظمة الصحة العالمية WHO.

## طريقة تأثير :

المادة الفعالة سيفلوثرين تعمل الملامسه،تمتاز بسرعة قتلها Knockdown عن طريق إحداثها لصدمة عصبية لأنها تؤثر على توازن الصوديوم (Na) داخل الخلايا العصبية في الجهاز العصبي المركزي و الطرفي للحشرة .

## خصائص مميزة لتركيبه سولفاك إي دبليو :

- سولفاك إي دبليو إي دبليو متعدد الاستخدام (الرشاخ المتناهي الصغر ULV - الضباب البارد - الضباب الحراري مع الرويال فوج الرش المتبقي الأثر)
- سولفاك إي دبليو فعال جدا على جميع الاسطح للرش الأثر المتبقي كجدران و الاسقف و التصدعات داخل و خارج المباني .
- سولفاك إي دبليو صديق للبيئة لأنه يستخدم مع الماء او الرويال فوج ( غير ملوث للبيئة ) .
- سولفاك إي دبليو معتمد في منظمة الصحة العالمية WHO .
- سولفاك إي دبليو تكلفة رش أقل ( معدل تخفيف منخفض - عدم الحاجة للديزل ) .

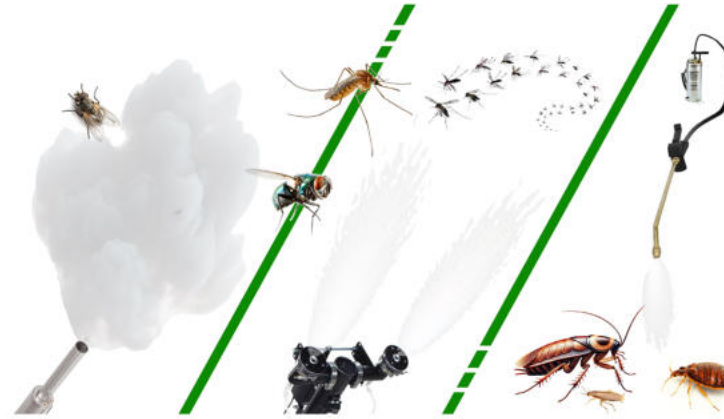
## طرق وتعليمات الاستخدام :

سولفاك إي دبليو يستخدم للرش الفضائي و المتبقي الأثر :

الحشرات المستهدفة	طريقة الرش	معدل التخفيف
البعوض و الذباب	الرشاخ المتناهي الصغر ULV	4 مل - 6 مل / لتر ماء
	التضبيب الحراري	4 مل / لتر ماء او رويال فوج
النمل - الصراصير - بق الفراش	الرش المتبقي الأثر (الرشاشه اليدوية)	8 مل / 1 لتر ماء

## الحشرات المستهدفة :

البعوض - الذباب - النمل - الصراصير - بق الفراش .



الشركة المنتجة : انفيو

رقم التسجيل في المملكة العربية السعودية : PHPR-2023-P-0167





### طرق وتعليمات الاستخدام :

#### أكوا كي - أوثرين يستخدم للرش الفضائي :

معدل الرش	معدل التخفيف	طريق الرش	الحشرات المستهدفة
1 لتر محلول / 2000م <sup>2</sup>	1 لتر / 99 لتر ماء	الرشاد المتناهي الصغر ULV	البعوض
	1 لتر / 199 لتر ماء	التضبيب الحراري	
1 لتر محلول / 2000م <sup>2</sup>	1 لتر / 99 لتر ماء	الرشاد المتناهي الصغر ULV	الذباب
	1 لتر / 99 لتر ماء	التضبيب الحراري	

### الحشرات المستهدفة :

البعوض الناقل للأمراض - الذباب .



### التركيب:

أكوا كي - أوثرين تركيبة مميزة على شكل مستحلب زيت في الماء (EW) يحتوي على المادة الفعالة ( دلتا ميثرين 2 % ) التابعة للمجموعة الكيميائية (بيرثرويد) .

### السمية :

أكوا كي - أوثرين يصنف ضمن مبيدات المجموعة الثانية II (متوسط السمية) حسب تصنيف منظمة الصحة العالمية WHO .

### طريقة تأثير :

المادة الفعالة دلتامثرين تمتاز بسرعة قتلها Knockdown عن طريق إحداثها لصدمة عصبية لأنها تؤثر على توازن الصوديوم (Na) داخل الخلايا العصبية في الجهاز العصبي المركزي و الطرفي للحشرة .

### خصائص مميزة لتركيبه أكوا كي - أوثرين :

- أكوا كي - أوثرين يحتوي على تقنية FFAST المحسنة (ضباب أكثر و تغطية أوسع و لا ينتج مركبات عضوية متطايرة) .
- أكوا كي - أوثرين صديق للبيئة لأنه يستخدم مع الماء أو الرويال فوج ( غير ملوث للبيئة) .
- أكوا كي - أوثرين معتمد في منظمة الصحة العالمية WHO للبعوض البالغ الناقل للأمراض و الذباب .
- أكوا كي - أوثرين متعدد الاستخدام ( الرذاذ المتناهي الصغر ULV - الضباب البارد - الضباب الحراري ) مع الماء أو رويال فوج .
- أكوا كي - أوثرين تكلفة رش أقل ( معدل تخفيف منخفض - عدم الحاجة للديزل )

الشركة المنتجة : انفيو

رقم التسجيل في المملكة العربية السعودية : PHPR-2023-P-0165





الشركة المنتجة : انفيو

رقم التسجيل في المملكة العربية السعودية : PHPR-2024-P-0039

## القضاء على الأفه من جذورها

مبيد حشري IGR منظم نمو الاعلى تركيز لمجموعه واسعه  
من يرقات الحشرات .

### طرق وتعليمات الاستخدام :

ستاريسايد 480 أس سي يستخدم للرش السطحي :

الحشرات المستهدفة	معدل التخفيف	معدل الاستخدام
يرقات العوض Aedes sp.	7 مل / لتر ماء	10 لتر محلول / هكتار
يرقات البعوض Culex sp.	12.5 مل / لتر ماء	10 لتر محلول / هكتار
يرقات الذباب	1 مل / لتر ماء	10 لتر محلول / 2م
حوريات الصراصير	2 مل / لتر ماء	10 لتر محلول / 100م
يرقات البراغيث	2 مل / لتر ماء	10 لتر محلول / 100م

### الحشرات المستهدفة :

يرقات البعوض - يرقات الذباب - حوريات الصراصير - يرقات البراغيث ..



# ستاريسايد 480 أس سي

ترايفلومورون 48 %

### التركيب:

ستاريسايد مركز معلق يحتوي على التركيز الاعلى للمادة الفعالة ( ترايفلومورون 48% ) التابعه للمجموعة الكيميائية (بنزوليوريا ) .

### السمية :

ستاريسايد يصنف ضمن المبيدات الاقل خطورة التابع للمجموعه الرابعه U (منخفض السمية ) حسب تصنيف منظمة الصحة العالمية WHO .

### طريقة تأثير :

المادة الفعالة ترايفلومورون تعمل على تثبيط عملية تخليق الكايتين أثناء عملية الإنسلاخ التي تعد ضرورية لنمو الحشرات وتحويلها الى الطور البالغ .

### خصائص مميزة لتركيبه ستاريسايد 480 أس سي :

- ستاريسايد 480 أس سي يقضي على طيف واسع من يرقات و حوريات الحشرات طائره و الزاحفه ( البعوض الناقل للأمراض - الذباب - الصراصير - البراغيث ) .
- ستاريسايد 480 أس سي مبيد IGR يوقف اكتمال دورة حياة الحشره و لا يسبب مناعه لدي الحشرات .
- ستاريسايد 480 أس سي يستخدم داخل المباني وخارجها (المستنقعات- البرك- أماكن القمامة- أماكن تحضير الطعام- حظائر الحيوانات -السفن- المستودعات) .
- ستاريسايد 480 أس سي معتمد في منظمة الصحة العالمية WHO
- ستاريسايد 480 أس سي تكلفة رش أقل (معدل تخفيف منخفض) .





**طرق وتعليمات الاستخدام :**

**أجندا 25 إي سي** يستخدم للرش السطحي و الحقن في التربة:

معدل وطريقة الاستخدام	معدل التخفيف	الحشرات المستهدفة
معاملة ما قبل البناء : يتم رش الأرض التي يقوم عليها البناء بمعدل 5 لتر محلول / متر <sup>2</sup> ( 250 لتر محلول / 50 متر <sup>2</sup> ) .		
معاملة منطقة موبوءه بالنمل الابيض : -عمل ثقوب بالأرضيات بألة حفر بعمق 30 - 35 سم و يحقن 2 لتر محلول لكل ثقب . -عمل ثقوب بالجدران بألة حفر بارتفاع 15 م و يحقن 2 لتر محلول لكل ثقب . -المسافه بين كل ثقب و الاخر 40 - 50 سم .	4 مل / 1 لتر ماء 1 لتر / 250 لتر ماء	النمل الابيض Termites

**التركيب:**

أجندا مركز مستحلب يحتوي على المادة الفعالة (فيبرونيل 2.5%) (التابعة للمجموعة الكيميائية (فينيل بايرازول) ) .

**السمية :**

أجندا يصنف ضمن مبيدات المجموعه الثالثه III (خفيف السمية)حسب تصنيف منظمة الصحة العالمية WHO .

**طريقة تأثير :**

المادة الفعالة **فيبرونيل** تؤثر عن طريق الملامسه ، يعمل على المستقبل GABA في الجهاز العصبي المركزي للحشرات حيث يتم إغلاق مسارات أيونات الكلور مما يؤدي الى اضطراب عصبي يترتب عليه موت الحشرة .

**الحشرات المستهدفة :**

النمل الابيض .



**خصائص مميزة لتركيبه أجندة 25 إي سي:**

- **أجندا 25 إي سي** يقضي على الحشرات عن طريق الملامسه و المعده .
- **أجندا 25 إي سي** الحشرات التي تلامس المبيد تقوم بنقل المبيد والغذاء الملوث به الى باقي أفراد المستعمرة (خاصية الدومينو).
- **أجندا 25 إي سي** مبيد قاتل غير طارد بفضل انه ليس له طعم او رائحه منفره تدرکها المستعمرة .
- **أجندا 25 إي سي** تستمر فعالية المبيد في القضاء على النمل الابيض و الوقاية لمدة لا تقل عن 5 سنوات .
- **أجندا 25 إي سي** يطبق المبيد قبل البناء و في حالة وجود أصابه داخل المباني و خارجها و على الاثاث المصاب و في الحدائق وحول المباني .

الشركة المنتجة : انفيو

رقم التسجيل في المملكة العربية السعودية : PHPR-2024-P-0001



## طعم جل للصراصير جاهز للأستخدام

مبيد حشري على شكل جل للقضاء على الصراصير بكافة أنواعها خاصة الأماكن الحساسة بكفاءة المحترفين.

### طرق وتعليمات الأستخدام :

- **ماكس فورس جل** طعوم جاهزه للاستخدام :
- ضع الجل نقطه صغيره على مسافة متر بين كل نقطه والاخرى على الجدران ، في الشقوق، داخل وحدات المطبخ و الحمام بعيد عن المياه ، وزعها بشكل صحيح في الاماكن الدافئه ،المظلمه و الرطبه .
- المتابعه الدوريه للطعوم للتأكد من ان الصراصير تغذت عليها و اعاده وضع نقاط جديدة بدل عن التي اكلها الصراصير .

الحشرة	اصابه منخفضه	اصابه مرتفعه
الصراصير	1 نقطه / م <sup>2</sup> من منطقة المعالجة	2 نقطه / م <sup>2</sup> من منطقة المعالجة

### الحشرات المستهدفة :

الصراصير ( الالاماني - الامريكي - الشرقي - البني المخطط ... )



الشركة المنتجة : انفيو

رقم التسجيل في المملكة العربية السعودية: PHPR-2024-P-0040

## ماكس فورس جل

فيبرونيل 0.05 %

### التركيب:

**ماكس فورس جل** محضر على هيئة جل جاهز للاستخدام (RB) يحتوي على المادة الفعالة ( **فيبرونيل 0.05 %** ) التابعه للمجموعة الكيمايائية (فينيل بيرازول) .

### السمية :

**ماكس فورس جل** يصنف ضمن مبيدات المجموعه الرابعه U (منخفضة السمية ) أمن جدا حسب تصنيف منظمة الصحة العالمية WHO .

### طريقة تأثير :

المادة الفعالة "**فيبرونيل**" لديها طريقة عمل فريدة في التأثير على الجهاز العصبي للحشرة ، حيث تستهدف بوابات مستقبلات الغابا ( GABA ) حيث يتم إغلاق مسار أيونات الكلور مما يؤدي الى اضطراب عصبي يترتب عليه الشلل و من ثم موت الصراصير .

### خصائص مميزة لتركيبه ماكس فورس جل :

- **ماكس فورس جل** أعلى درجات الأمان للإستخدام داخل المنازل و المطاعم و أماكن تحضير الطعام داخل المنشأة .
- **ماكس فورس جل** يحتوي على مادة جاذبه للصراصير تجذبهم للجل للتغذية عليه
- **ماكس فورس جل** يحتوي على المادة الفعالة "**فيبرونيل**" مما يمنحه فاعليه قويه في كسر المناعة للصراصير التي اكتسبتها من المجموعات الكيمايائية التقليديه .
- **ماكس فورس جل** يمتاز بخاصية "الدومينو " أو " القتل المتتابع " من خلال تغذية الصراصير الموجوده في المخبأ على فضلات الصراصير او الصراصير الميتة المعاملة بالجل مما يؤدي الى قتل كامل المستعمرة حتى الحوريات التي لا تخرج للتغذية .
- **ماكس فورس جل** يقضي على مجموعته واسعه من انواع الصراصير في طور الحوريات و الحشرات الكاملة .



# syngenta



 **Optigard<sup>®</sup> Cockroach**  
Gel Bait

 **Optigard<sup>®</sup> Flex**  
Liquid



## الفعالية و الامان

مبيد حشري للرش الأثر المتبقي لمكافحة مجموعة واسعة من الحشرات بأمان عالي خصيصا للحشرات التي اكتسبت مناعة من المبيدات التقليدية للإستخدامات الداخلية والخارجية.

# أوبتيجارد فلكس

ثياميثوكسام 21.6 %

### التركيب:

أوبتيجارد فلكس محضر على هيئة مركز معلق (SC) يحتوي على المادة الفعالة ( ثياميثوكسام 21.6% ) التابعه للمجموعة الكيميائية (نيونيكوتينويد).

### السمية :

أوبتيجارد فلكس يصنف ضمن مبيدات المجموعة الرابعه U (منخفضة السمية ) أمن جدا حسب تصنيف منظمة الصحة العالمية WHO .

### طريقة تأثير :

المادة الفعالة ثياميثوكسام توفر الفعالية المزدوجة عن طريق اللمس أو الابتلاع الى المعدة فهو يرتبط بمستقبلات أستيل كولين النيكوتينية nAChR في الغشاء بين الخلايا العصبية والعضلية للحشرات يؤدي تدريجيا لشلل الآفة ومن ثم موتها.

### خصائص مميزة لتركيبية أوبتيجارد فلكس :

- أوبتيجارد فلكس أعلى درجات الأمان للإستخدام داخل المنازل و المطاعم و أماكن تحضير الطعام و داخل و خارج المنشأة .
- أوبتيجارد فلكس عديم الرائحة و لا يترك بقع أو أثار بعد الرش .
- أوبتيجارد فلكس فعال جدا في كسر المناعة للحشرات التي اكتسبت مناعة من المجموعات الكيميائية الأخرى .
- أوبتيجارد فلكس يستهدف مجموعة كبيرة من الحشرات في أن واحد
- أوبتيجارد فلكس الأعلى تركيز مما يوفر نسب تخفيف منخفضة للمحلول و أثر متبقي طول .

### طرق وتعليمات الأستخدام :

أوبتيجارد فلكس يستخدم للرش الأثر المتبقي :

طريقة معدل الإستخدم	معدل التخفيف	المكان
يستخدم بالمرشة بمعدل 30 مل محلول / 10 م <sup>2</sup>	الاصابة الخفيفه 2.2 مل / لتر ماء	داخلي و خارجي
	الاصابة الشديده 4.4 مل / لتر ماء	

### الحشرات المستهدفة :

بق الفراش - الصراصير - الذباب - النمل - الخنافس .



الشركة المصنعة : سينجنتا

رقم التسجيل في المملكة العربية السعودية : PHPR-2023-P-0134





الشركة المصنعة : سينجنتا

رقم التسجيل في المملكة العربية السعودية : PHPR-2024-P-0043



**طعم جل للصراصير جاهز للأستخدام**  
مبيد حشري على شكل جل للقضاء على الصراصير بكافة  
انواعها خاصة الأماكن الحساسة بكفاءة المحترفين.

### طرق وتعليمات الأستخدام :

**أوبتيجارد جل** يستخدم للرش الأثر المتبقي :

- ضع الجل نقطه صغيره على مسافة متر بين كل نقطه والاخرى على الجدران ،في الشقوق، داخل وحدات المطبخ و الحمام بعيد عن المياه وزعها بشكل صحيح في الاماكن الدافئه، المظلمه و الرطبه .
- المتابعه الدوريه للطعوم للتأكد من ان الصراصير تغذت عليها و اعاده وضع نقاط جديدة بدل عن التي اكلها الصراصير .

اصابه مرتفعه	اصابه منخفضه	الحشره
2 نقطه / م <sup>2</sup> من منطقه المعالجه	1 نقطه / م <sup>2</sup> من منطقه المعالجه	الصراصير

### الحشرات المستهدفة :

الصراصير ( الالمانى - الامريكى .. )



إيرادكو للصحة العامة

**أوبتيجارد جل**  
إماميكتين بنزويت 0.1%

### التركيب:

أوبتيجارد جل محضر على هيئة جل جاهز للاستخدام ( RB ) يحتوي على المادة الفعالة ( إماميكتين بنزويت 0.1 % ) التابعه للمجموعه الكيميائية (الايڤرمكتين ) .

### السمية :

أوبتيجارد جل يصنف ضمن مبيدات المجموعه الرابعه U (منخفضة السمية ) أمن جدا حسب تصنيف منظمة الصحة العالمية WHO .

### طريقة تأثير :

المادة الفعالة " إماميكتين بنزويت " لديها طريقة عمل مزدوجه في التأثير على الجهاز العصبي للحشره ، مما يسبب الشلل للصراصير و من ثم الموت ، حيث تستهدف بوابات مستقبلات الغابا ( GABA gated receptors ) في الرابط العصبي - العضلي ، و كذلك تغلق بوابات مستقبلات الغلوتاميت ( Glutamate gated receptors ) على أسطح العضلات .

### خصائص مميزة لتركيبه أوبتيجارد جل:

- أوبتيجارد جل أعلى درجات الأمان للإستخدام داخل المنازل و المطاعم و أماكن تحضير الطعام داخل المنشأة .
- أوبتيجارد جل يحتوي على مادة جاذبه للصراصير تجلبهم الى الجل للتغذيه عليه .
- أوبتيجارد جل الوحيد الذي يحتوي على المادة الفعالة إماميكتين بنزويت مما يمنحه فاعليه قويه في كسر المناعة للصراصير التي أكتسبت مناعة من المجموعات الكيميائية الأخرى .
- أوبتيجارد جل يستهدف مجموعه كبيره من انواع وسلالات الصراصير .
- أوبتيجارد جل يمتاز بخاصية "الدومينو " أو " القتل المتتابع " من خلال تغذية الصراصير الموجوده في المخبا على فضلات الصراصير او الصراصير الميتة المعامله بالجل مما يؤدي الى قتل كامل المستعمرة حتى الحوريات التي لا تخرج للتغذية .



***Bábolna Bio***

**BIOPREN  
MULTIBAITER**





الشركة المصنعة : بابولنا بيو

رقم التسجيل في المملكة العربية السعودية : PHPR-2024-P-0069

## الخطوة الاولى للقضاء على يرقات البعوض

أقراص فواره للقضاء على يرقات البعوض في تجمعات المياه الراكده و المستنقعات

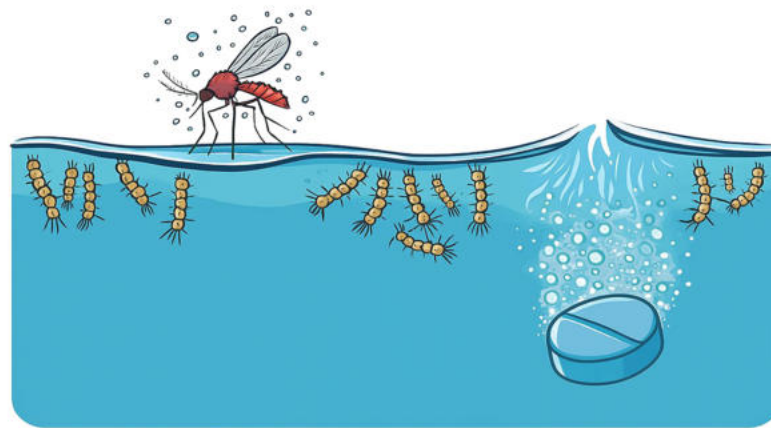
### طرق وتعليمات الأستخدام :

• بيوبرين دي تي أقراص فواره جاهزة للأستخدام :

الحشرات المستهدفة	طبيعة المياه	معدل الأستخدام
يرقات البعوض	مياه صافيه	1 قرص / 300 - 400 لتر ماء
	مياه ملوثة بمواد عضويه	1 قرص / 150 - 200 لتر ماء
	مياه بمحتوى عالي من المواد العضويه	1 قرص / 20 - 30 لتر ماء

### الحشرات المستهدفة :

يرقات البعوض ( Aedes aegypti, Aedes albopictus, Culex pipiens ) .



# بيوبرين دي تي

أس-ميثوبرين 0.5 %

### التركيب :

بيوبرين دي تي أقراص فواره تحتوي على المادة الفعالة) أس-ميثوبرين 0.5% (التابعة للمجموعة الكيميائية (السكوزيتيرينات) .

### السمية :

بيوبرين دي تي يصنف ضمن المبيدات الأقل خطورة يتبع المجموعه الرابعه U(منخفض السمية ) حسب تصنيف منظمة الصحة العالمية WHO .

### طريقة تأثير :

المادة الفعالة أس-ميثوبرين تعمل على تثبيط عملية تخليق الكايتين أثناء عملية الإنسلاخ التي تعد ضرورية لنمو الحشرات وتحويلها الى الطور البالغ .

### خصائص مميزة لتركيبه بيوبرين دي تي :

- بيوبرين دي تي مبيد IGR يمنع تحول يرقات البعوض للطور البالغ
- بيوبرين دي تي يقضي على مجموعته واسعه من يرقات سلالات الباعوض الناقل للأمراض .
- بيوبرين دي تي سهل الاستخدام حيث بمجرد نثره في المياه يبدأ بالفوران للقضاء على اليرقات على سطح الماء .
- بيوبرين دي تي فعال جدا على جميع أنواع المياه الصافيه و الملوثة بمواد عضويه عاليه ( مياه الامطار - البرك - المسابح المهمله ) .
- بيوبرين دي تي يدوم مفعوله الى 30 يوم .
- بيوبرين دي تي مكافحه يرقات البعوض بتكلفة منخفضة جدا .



# MULTIBAITER

## حلول مبتكرة لمكافحة القوارض بأمان و فاعليه ...

## محطة طعوم للفئران

### محطة طعوم Multibaiter:

- صندوق طعوم للفئران مقاوم للعبث .
- أداة اقتصادية وأمنة لوضع الطعم للفئران.
- مصنوع من مادة بلاستيكية متينة (بولي بروبيلين) مقاومة للأشعة فوق البنفسجية والصقيع.
- يسمح الغطاء المقوس قليلاً و نظام تصريف الرطوبة الداخلي المُصمم خصيصاً والثقوب على تصريف المياه الداخلة إلى الصندوق بسبب الأمطار مما يُساعد على الحفاظ على سلامة طعم مبيد القوارض بداخلها .
- يحتوي الصندوق على مساحة مخصصة لوضع ملصقات وتحذيرات شخصية.
- يُستخدم داخل وخارج المنشآت و يمكن تثبيته على الحائط أو الأرض.
- مجهز بأمان وضع تركيبات الطعوم المختلفة داخل الصندوق كقضبان خاصة لتعليق الطعوم اللينة و المكعبات الشمعية و صحن بلاستيكي للطعوم القطع و حبوب القمح .

### مميزات استخدام محطات طعوم القوارض :

- **محطات الطعوم** صناديق مجهزه بفتحتين للدخول و الخروج لوضع طعوم القواض بمختلف انواعها داخل المحطة .
- **محطات الطعوم** بيئه مناسبة و امنه لسلك التغذية للقوارض لتناول الطعوم والقضاء عليها حيث يشعر بالامان اكثر بتناول الطعم داخل المحطة دون ان يكون مكشوف للأنظار .
- **محطات الطعوم** تحمي الانسان والاطفال و الحيوانات الأليفة من العبث او للوصول الطعم المخصص للقواض من التناول الخاطئ .
- **محطات الطعوم** تحافظ على سلامة الطعم داخلها من الامطار و اشعة الشمس و الاتربة التي قد تؤدي الى تلفها .
- **محطات الطعوم** ذو جدوى اقتصاديه لمكافحة القوارض حيث تحمي الطعم من النثر او البعثه التي يتبعها الفأر في سلوكه .
- **محطات الطعوم** تعطي قراءات واضحه لفني المكافحه بالكشف الدوري على المحطة و تدوين الملاحظات حول تناول الطعم او عدم تناولها لمعرفة بوجود فئران في الموقع او انتهاء الاصابه بالموقع .

### المواصفات الفنية :

الابعاد	٣١ سم X ٢٢.٥ سم X ١١ سم
الوزن	٨٦٥ جرام
الغطاء	يُمكن تركيب الغطاء بشكل عكسي مما يسمح بفتح الصندوق إما يميناً أو يساراً لسهولة التعامل .
فتحات للتثبيت	٦ فتحات للتثبيت على الارض او الجدران .
طريقة الفتح	مفتاح منفصل عن المحطة.
مميزات داخلية	مكان لتركيب مصيده كاتش لتحويل المحطة الى مصيده.



**Elanco**

**Agita® 10 WG**

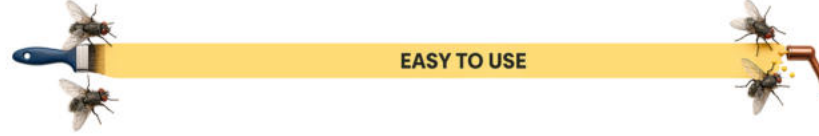


# Agita 10 WG

Thiamethoxam 10%

## الإختيار الأول لمكافحة الذباب

مبيد حشري لمكافحة الذباب فعالية عالية تجمع القتل السريع ضد الذباب المنزلي مع الأثر المتبقي الذي يدوم لفترة طويلة في المنازل والمطاعم والمخابز والمساح والخطائر



### طرق وتعليمات الاستخدام :

أجيتا 10 دبليو جي يستخدم على شكل دهان أو بالرش الموضعي :

**طريقة الدهان :** يتم خلط 400 جم أجيتا مع 320 مل ماء ( أو 50 جم / 40 مل ماء) حتى ينتج خليط قابل لدهن يتم دهن الجدران أو السياج بشكل أسرطة على بعد 2 م من أماكن تجمع الذباب ويمكن دهن قطعة كرتون وتعليقها في أماكن تجمع الذباب .

**طريقة الرش الموضعي :** يتم خلط 400 جم أجيتا في 3 لتر ماء واستخدام المحلول لرش أماكن تجمع الذباب باستخدام مرشّة يدوية.

### الحشرات المستهدفة :

الذباب المنزلي و ذباب الإسطبل .



# أجيتا 10 دبليو جي

ثيامثوكسام 10 %

### التركيب :

أجيتا 10 دبليو جي حبيبات قابلة للذوبان تحتوي على المادة الفعالة ثيامثوكسام 10 % والهرمون الجنسي للذباب للذباب تريكوزين زد 9 وكذلك مادة بيتركس.

### السمية :

أجيتا 10 دبليو جي يعتبر من المبيدات الأقل خطورة منخفض السمية يتبع للمجموعة الثالثة III حسب تصنيف منظمة الصحة العالمية WHO.

### طريقة تأثير :

أجيتا 10 دبليو جي له طريقة عمل مميزة حيث تتداخل مركبات النيونيكوتينويد مع مستقبلات أستيل كولين النيكوتينودية عند الغشاء العصبي بعد المشبك مما يؤدي لتلف الجهاز العصبي وموت الحشرات.

### خصائص مميزة لتركيب أجيتا 10 دبليو جي :

- أجيتا 10 دبليو جي يعمل كمبيد حشري وكجاذب جنسي بسبب احتوائه على مادة تريكوزين الهرمون الجنسي الذي تفرزه الأنثى لجذب الذكور للتزاوج.
- أجيتا 10 دبليو جي منخفض السمية امان عالي للمزارع والحيوانات ويضمن صحة وسلامة الحيوانات وكذلك أمن على الحشرات النافعة.
- أجيتا 10 دبليو جي يمتد مفعولها بالمتوسط لفترة تصل إلى 6 أسابيع حسب المنطقة المستهدفة وبعدها قد يلزم إعادة المعاملة.



الشركة المصنعة: ايلانكو

رقم التسجيل في المملكة العربية السعودية : PHPR-2024-P-0067





# Fly Trap XL



الشركة المصنعة : اورما

مصائد الذباب الصديقة للبيئة  
بيئه آمنه خاليه من ازعاج الذباب

## المواصفات الفنية :

الوزن فارغ	٦٠ جرام
المقاس ( ارتفاع x عرض )	٢٨سم x ٢٠سم
سعة المصيدة	٤٠ الف ذبابه تقريبا .
الجاذب	جاذب غذائي .



# مصيدة ذباب كبيرة

## مصيدة الذباب Fly Trap XL :

- مصيدة ذباب كبيرة واقتصادية وفعالة وصديقة للبيئة.
- تحتوي هذه المصيدة على مادة جذب غذائية بداخلها، تتكون من دقيق البروتين ومواد طبيعية أخرى تجذب الذباب.
- لا تحتوي على مبيدات حشرية أو مواد كيميائية أخرى.
- يمكن للمحطة اصطياد ما يصل إلى 40 ألف ذبابة.
- مثاليًا للاستخدام في مزارع الماشية و إسطبلات الخيل ومزارع التربة المكثفة ومكبات النفايات ومزارع الألبان و الحدائق العامة و الشوارع .
- يصبح الكيس الجاذب الموجود في المصيدة قابلاً للذوبان عند ملامسته للماء، وبعد حوالي 4-5 ساعات يبدأ في تطوير قدرته الجاذبة ويصل إلى أقصى قدر من الفعالية بعد 3-4 أيام.
- منع المصيدة من الجفاف عن طريق إضافة الماء إذا لزم الأمر.
- يظل Fly Trap XL نشطًا لمدة 60-90 يومًا تقريبا.

## تعليمات و طريقة استخدام Fly Trap XL :

- يُنصح بتركيب المصيدة في الهواء الطلق، بالقرب من أماكن ظهور الذباب على الأعمدة أو الأشجار أو الجدران ...
- تبت المصيدة على ارتفاع متر واحد تقريبًا.
- يفضل أن تكون تحت أشعة الشمس المباشرة في درجات الحرارة اقل من 32 درجة مئوية اما اذا تجاوز الحارة هذا الدرجة ينصح بوضعها في الظل .
- اضع الماء الى المصيدة لبدء التفاعل مع الجاذب .
- اعد اضافة الماء الى المصيدة عندما يقل مستوى الماء بالداخل .
- بمجرد ملء المصيدة بالذباب بدلها بواحدة جديدة .





zapi  
garden



## القضاء على القوارض بجرعه واحدة

طعوم جذابه للقوارض جاهزة للأستخدام داخل اكياس شفافة .

### التركيب:

بونيرات طعوم جاهزة للاستخدام تحتوي على المادة الفعالة ( دايفيناكوم 0.005 % ) التابعه للمجموعة الكيمائية (هيدروكسي كومارين )

### السمية :

بونيرات يصنف ضمن مبيدات الاقل خطورة التابع للمجموعه الرابعه (U منخفض السمية ) حسب تصنيف منظمة الصحة العالمية WHO .

### طريقة تأثير :

المادة الفعالة دايفيناكوم من الجيل الثاني لامنعات التخثر ، التي تؤثر على القوارض عن طريق تثبيط إنتاج فيتامين K في الكبد مما يمنع تخثر الدم ويحدث موت للقوارض .

### خصائص مميزة لتركيبه بونيرات طعوم لينة :

- بونيرات طعوم لينة مخصصه للقضاء على الفئران و الجرذان داخل اكياس شفاف سهله الاستخدام داخل محطات الطعوم .
- بونيرات طعوم لينة يبدأ تأثيره الفعال بعد 4-5 ايام من تناول الفئران مما يحدث نزيف داخلي يؤدي للموت مما لا يثير شكوك بقية الفئران .
- بونيرات طعوم لينة يحتوي على نكهه الفانيلا الجاذبه للفئران .
- بونيرات طعوم لينة يحتوي على المادة المنفرة "ديناتونيوم بنزويت" التي تمنع التناول الخاطئ للانسان و الاطفال و الحيوانات الاليفه .
- بونيرات طعوم لينة للاستخدام في جوار الفئران و اماكن مرور الفئران و أكوام النفايات في المزارع و المصانع و داخل و خارج المباني داخل محطات الطعوم .

### طرق وتعليمات الأستخدام :

بونيرات طعوم لينة طعوم جاهزة للاستخدام :

المعدل العام 10 - 20 جم / متر مربع :

معدل الإستخدم	الأفة المستهدفة
50 جرام / داخل محطات الطعوم ( وضع محطات الطعوم على مسافة 5م - الاصابة الشديدة على مسافة 2 م ) .	الفئران
100 جرام / داخل محطات الطعوم ( وضع محطات الطعوم على مسافة 10 م - الاصابة الشديدة على مسافة 5 م ) .	الجرذان

محطات الطعوم تمنح القوارض الشعور بالامان لتناول الطعم و تحمي الاطفال و الحيوانات الاليفه من التناول الخاطئ و تسهل الكشف الدوري على الطعوم ( توضع الطعوم باستخدام قفازات ) .

### الحشرات المستهدفة :

الفئران - الجرذان .



الشركة المنتجة : زابي

رقم التسجيل في المملكة العربية السعودية : PHPR-2024-P-0058

# BONIRAT

## Forablock

Difenacoum 0.005%

القضاء على القوارض بجرعه واحدة  
طعوم جذابه للقوارض جاهزة للأستخدام على شكل  
مكعبات شمعية مقاومه للماء .

بونيرات فورابلوك  
دايفيناكوم 0.005%



### طرق وتعليمات الأستخدام :

بونيرات فورابلوك طعوم جاهزة للأستخدام :

المعدل العام 10 - 20 جم / متر مربع :

معدل الإستخدام	الأفة المستهدفة
50 جرام / داخل محطات الطعوم ( وضع محطات الطعوم على مسافة 5 م - الإصابة الشديدة على مسافة 2 م ) .	الفئران
100 جرام / داخل محطات الطعوم ( وضع محطات الطعوم على مسافة 10 م - الإصابة الشديدة على مسافة 5 م ) . تعليقه داخل المصارف ، 150 جرام / لكل نقطة طعوم .	الجرذان

محطات الطعوم تمنح القوارض الشعور بالامان لتناول الطعم و تحمي  
الاطفال و الحيوانات الاليفه من التناول الخاطئ و تسهل الكشف الدوري  
على الطعوم ( توضع الطعوم باستخدام قفازات ) .

### الحشرات المستهدفة :

الفئران - الجرذان .



الشركة المنتجة : زابي

رقم التسجيل في المملكة العربية السعودية : P 0057 - 2024 - P HPR



### التركيب :

بونيرات طعوم جاهزة للأستخدام تحتوي على المادة الفعالة ( دايفيناكوم 0.005% ) التابعه للمجموعة الكيميائية (هيدروكسي كومارين) .

### السمية :

بونيرات يصنف ضمن مبيدات الاقل خطورة التابع للمجموعه الرابعه U (منخفض السمية ) حسب تصنيف منظمة الصحة العالمية WHO .

### طريقة تأثير :

المادة الفعالة دايفيناكوم من الجيل الثاني لمانعات التخثر ، التي تؤثر على القوارض عن طريق تثبيط إنتاج فيتامين K في الكبد مما يمنع تخثر الدم ويحدث موت للقوارض .

### خصائص مميزة لتركيبه بونيرات فورابلوك :

- بونيرات فورابلوك مخصصه للقضاء على الفئران و الجرذان على شكل مكعبات شمعية سهلة الاستخدام داخل محطات الطعوم
- بونيرات فورابلوك لايتأثر بالمياه داخل مصارف المياه والصرف الصحي .
- بونيرات فورابلوك يبدأ تأثيره الفعال بعد 3-5 ايام من تناول الفئران مما يحدث نزيف داخلي يؤدي للموت مما لا يثير شكوك بقية الفئران
- بونيرات فورابلوك يحتوي على نكهه اليانسون الجاذبه للفئران .
- بونيرات فورابلوك يحتوي على المادة المنفرة "ديناتونيوم بنزويت" التي تمنع التناول الخاطئ للإنسان و الاطفال و الحيوانات الاليفه .
- بونيرات فورابلوك للأستخدام في جوار الفئران و اماكن مرور الفئران و أكوام النفايات في المزارع و المصانع و داخل و خارج المباني داخل محطات الطعوم .



### القضاء على القوارض بجرعه واحدة

طعوم جذابه للقوارض جاهزة للأستخدام على شكل حبوب قمح .

### طرق وتعليمات الأستخدام :

بونيرات **طعوم قمح** طعوم جاهزة للاستخدام :

المعدل العام 10 - 20 جم / متر مربع :

معدل الإستهلاك	الآفة المستهدفة
50 جرام / داخل محطات الطعوم ( وضع محطات الطعوم على مسافة 5 م - الاصابة الشديدة على مسافة 2 م ) .	الفئران
100 جرام / داخل محطات الطعوم ( وضع محطات الطعوم على مسافة 10 م - الاصابة الشديدة على مسافة 5 م ) .	الجرذان

محطات الطعوم تمنح القوارض الشعور بالامان لتناول الطعم و تحمي الاطفال و الحيوانات الاليفه من التناول الخاطئ و تسهل الكشف الدوري على الطعوم ( توضع الطعوم باستخدام قمازات ) .

### الحشرات المستهدفة :

الفئران - الجرذان .



الشركة المنتجة : زابي

رقم التسجيل في المملكة العربية السعودية : PHPR - 2024 - P 0049



### التركيب :

بونيرات طعوم جاهزة للاستخدام تحتوي على المادة الفعالة (دايفيناكوم 0.005 %) التابعه للمجموعة الكيميائية (هيدروكسي كومارين)

### السمية :

بونيرات يصنف ضمن مبيدات الاقل خطورة التابع للمجموعه الرابعه U (منخفض السمية ) حسب تصنيف منظمة الصحة العالمية WHO .

### طريقة تأثير :

المادة الفعالة دايفيناكوم من الجيل الثاني لممانعات التخثر ، التي تؤثر على القوارض عن طريق تثبيط إنتاج فيتامين K في الكبد مما يمنع تخثر الدم ويحدث موت للقوارض .

### خصائص مميزة لتركيبه بونيرات طعوم قمح :

- بونيرات **طعوم قمح** مخصصه للقضاء على الفئران و الجرذان على شكل حبوب قمح سهلة الاستخدام داخل محطات الطعوم .
- بونيرات **طعوم قمح** يبدأ تأثيره الفعال بعد 4-5 ايام من تناول الفئران مما يحدث نزيف داخلي يؤدي للموت مما لا يثير شكوك بقية الفئران .
- بونيرات **طعوم قمح** يحتوي على نكهه التفاح الجاذبه للفئران .
- بونيرات **طعوم قمح** يحتوي على المادة المنفرة "ديانتونيوم بنزويت" التي تمنع التناول الخاطئ للانسان و الاطفال و الحيوانات الاليفه .
- بونيرات **طعوم قمح** للاستخدام في جوار الفئران و اماكن مرور الفئران و أكوام النفايات في المزارع و المصانع و داخل و خارج المباني داخل محطات الطعوم .

# Royal Fog



رويال فوج  
Royal Fog

مادة حاملة وبخاخ تستخدم في أجهزة التفتيش الحراري

حجم  
20  
Ltr.

# Royal Fog

Ethylene Glycol 43 %



## البديل الامن و النظيف

- سائل مذيّب للتظبيب الحراري ذو قاعدة مائية في أجهزة الضباب الحراري بديل للمذيبات الزيتية مثل الديزل

### طرق و تعليمات الأستخدام :

- **رويال فوج** يستخدم مع المبيدات بنفس المعايير التي تتبع مع المذيبات الأخرى مثل الديزل او الماء مثل :

#### الضباب الحراري:

50 مل مبيد / 10 لتر ديزل = 50 مل مبيد / 10 لتر رويال فوج .

#### الضباب البارد :

50 مل مبيد / 10 لتر ماء = 50 مل مبيد / 10 لتر رويال فوج .

### الحشرات المستهدفه:

- البعوض - الذباب - بق الفراش - الصراصير- النمل - الخنافس - الافات الزراعية .



# رويال فوج

إيثيلين جلايكول 43 %

### التركيبية :

- **رويال فوج** مذيّب ذو قاعدة مائية يتكون من إيثيلين جلايكول 43 % مع الماء المقطر .

### خصائص و مميزات رويال فوج :

- **رويال فوج** مذيّب سائل ذو قاعدة مائية ينتج ضباب كثيف ناتج عن تسيخه داخل غرفة الاحتراق في أجهزة الضباب الحراري ثم الدفع بمحلول الرش خارج الجهاز ليتشكل ضباب يحمل المبيد الى الخارج .
- **رويال فوج** يخلط مع المبيدات ذات القاعدة الزيتية EC و المبيدات ذات القاعدة المائية EW وينتج دخان كثيف .
- **رويال فوج** ينتج ضباب بنفس فعالية و كثافة الضباب الناتج عن الديزل بدون السليبات الناتجة من استخدام الديزل من تلوث او روائح او بقع زيتيه.
- **رويال فوج** غير ملوث للبيئه وعديم الرائحة و لا يترك بقع أو آثار بعد الرش مثل المذيبات الزيتية ( الديزل ) .
- **رويال فوج** يستهدف مجموعه كبيرة من الحشرات في أن واحد ( الطائره و الزاحفه ) .
- **رويال فوج** يمكن التحكم في كثافة سحابه الدخان وجعلها ثقيله وتسير على مسافه مقاربه من الارض وعدم الطيران الى السماء بسرعه بخلطها بكميه محدده من الماء لتستهدف افات معينه على ارتفاعات محدده.
- **رويال فوج** يمكن استخدامه بأمان داخل المنشآت و خارجها مثل الحدائق - المدارس - المستودعات - صالة الاحتفالات - المزارع - الصالات الزراعية المغلقة - مزارع الحيوانات .



**pulsFOG**

## تقنية الضباب الحراري الحل العملي و السريع ...

### K10-SP



#### المواصفات الفنية :

الوزن فارغ	٧ كجم
المقاس ( طول x عرض x ارتفاع )	١٠٦ x ٢٩ x ٣٣ سم
سعة خزان المبيد	٥ لتر
سعة خزان الوقود	٢ لتر
السعة المكعبية للمحرك	٣٠٠ سم <sup>٣</sup>
الحد الاقصى لاداء المحرك	١٧,٥ ك و - ٢٤,١ حصان - ( ١٥,٣٠٠ ك كالوري / ساعة )
الحد الاقصى لاستهلاك الوقود	١,٩ لتر / ساعة
الاشتعال التلقائي (مصدر الكهرباء)	بطايات جافة ٦ فولت عدد ٤
طريقة التشغيل	يدوي
معدل تدفق المبيد	١٠ - ٣٥ لتر / ساعة ( حسب فوهة الحاقن المستخدم )
متوسط استهلاك المبيد	١٢ لتر / ساعة
حجم قطيرة المبيد (حسب لزوجة الزيت وحجم الفوهة المستخدمة)	>٢٥ ميكرون (زيت) >٦٠ ميكرون (زيت/ماء) >١٥٠ ميكرون (ماء)



# بلص فوج

#### ماتور التضييب حراري Puls Fog K10-SP :

- ماتور ضباب حراري محمول على الكتف خفيف الوزن يعمل بتقنية النفط النبضي (إبتكارمحمي دوليا) .
- يستخدم مع المبيدات ذات القاعدة الزيتية (بالخلط مع الديزل ) و المبيدات ذات القاعدة المائية والمعلقة (بالخلط مع الماء أو رويال فوج).
- خزان مبيد من البولي أيثيلين شفاف مقاوم للمواد الكيميائية قابل للفك و التركيب .
- يستخدم في مكافحة حشرات الصحة العامة - صحة الحيوان - وقاية النبات -وقاية المستودعات - والتطهير - وإزالة التلوث و الروائح .

#### تقنية الضباب الحراري :

- الضباب الحراري هو توليد قطرات فائقة الدقة في نطاق 1-50 ميكرومتر باستخدام طاقة حرارية هوائية.
- تتبخر المواد السائلة في الوحدة لتشكل رذاذاً فائق الدقة عن طريق التكثيف عند ملامستها للهواء المحيط البارد.
- يُستخدم التبخير الحراري في أي مهمة لمكافحة الآفات، حيث يجب توزيع المواد الفعالة بالتساوي حتى في الأماكن التي يصعب الوصول إليها، دون ترك أي بقايا غير مرغوب فيها.
- تقنية الضباب الحراري تُعد الحل الأمثل لمعالجة المساحات الكبيرة باستخدام كمية قليلة من محلول المبيدات، مع تقليل الجهد التشغيلي، وتقليل الضرر البيئي (بقايا أقل، وعدم اختراق التربة).



# بلص فوج

## تقنية الضباب الحراري الحل العملي و السريع ...

# K10-O



### المواصفات الفنية :

الوزن فارغ	٨,٥ كجم
المقاس ( طول $\times$ عرض $\times$ ارتفاع )	١٢٩ X ٢٩ X ٣٦ سم
سعة خزان المبيد	١٠ لتر
سعة خزان الوقود	٢ لتر
السعة المكعبية للمحرك	٣٠٠ سم <sup>3</sup>
الحد الأقصى لاداء المحرك	١٧,٥ ك و - ٢٤,١ حصان - ( ١٥,٣٠٠ ك كالوري / ساعة )
الحد الأقصى لاستهلاك الوقود	١,٩ لتر / ساعة
الاشتعال التلقائي (مصدر الكهرباء)	بطايات جافة ٦ فولت عدد ٤
طريقة التشغيل	يدوي
معدل تدفق المبيد	١٠ - ٣٥ لتر / ساعة ( حسب فوهة الحاقن المستخدم )
متوسط استهلاك المبيد	١٢ لتر / ساعة
حجم قطيرة المبيد (حسب لزوجة الزيت وحجم الفوهة المستخدمة)	>٢٥ ميكرون (زيت) >٦٠ ميكرون (زيت/ماء) >١٥٠ ميكرون (ماء)

### ماتور التضييب حراري Puls Fog K10-O :

- ماتور ضباب حراري محمول على الكتف خفيف الوزن يعمل بتقنية النفط النبضي (إبتكارمحمي دوليا) .
- يستخدم مع المبيدات ذات القاعدة الزيتية (بالخلط مع الديزل ) و المبيدات ذات القاعدة المائية ( بالخلط مع الماء أو رويال فوج ) .
- خزان مبيد من البولي أيثيلين شفاف مقاوم للمواد الكيميائية قابل للفك و التركيب .
- يستخدم في مكافحة حشرات الصحة العامة - صحة الحيوان - وقاية النبات -وقاية المستودعات - والتطهير - وإزالة التلوث و الروائح .

### تقنية الضباب الحراري :

- الضباب الحراري هو توليد قطرات فائقة الدقة في نطاق 1-50 ميكرومتر باستخدام طاقة حرارية هوائية.
- تتبخر المواد السائلة في الوحدة لتشكل رذاذاً فائق الدقة عن طريق التكثيف عند ملامستها للهواء المحيط البارد.
- يُستخدم التبخير الحراري في أي مهمة لمكافحة الآفات، حيث يجب توزيع المواد الفعالة بالتساوي حتى في الأماكن التي يصعب الوصول إليها، دون ترك أي بقايا غير مرغوب فيها.
- تقنية الضباب الحراري تُعد الحل الأمثل لمعالجة المساحات الكبيرة باستخدام كمية قليلة من محلول المبيدات، مع تقليل الجهد التشغيلي، وتقليل الضرر البيئي (بقايا أقل، وعدم اختراق التربة).

made  
in  
Germany



# K10-SPe



## تقنية الضباب الحراري الحل العملي و السريع ...

### المواصفات الفنية :

الوزن فارغ	٧,١ كجم
المقاس ( طول x عرض x ارتفاع )	١٠٦ X ٢٩ X ٣٣ سم
سعة خزان المبيد	٥ لتر
سعة خزان الوقود	٢ لتر
السعة المكعبية للمحرك	٣٠٠ سم <sup>3</sup>
الحد الأقصى لاداء المحرك	١٧,٥ ك و - ٢٤,١ حصان - ( ١٥,٣٠٠ ك كالوري / ساعة )
الحد الأقصى لاستهلاك الوقود	١,٩ لتر/ساعة
الاشتعال التلقائي (مصدر الكهرباء)	بطايات جافة ٦ فولت عدد ٤
طريقة التشغيل	يدوي بمفتاح تشغيل كهربائي .
معدل تدفق المبيد	١٠ - ٣٥ لتر / ساعة ( حسب فوهة الحاقن المستخدم )
متوسط استهلاك المبيد	١٢ لتر / ساعة
حجم قطيرة المبيد (حسب لزوجة الزيت وحجم الفوهة المستخدمة)	>٢٥ ميكرون (زيت) >٦٠ ميكرون ( زيت/ماء) >١٥٠ ميكرون (ماء)



# بلص فوج

### ماتور التضييب حراري Puls Fog K10-SPe:

- ماتور ضباب حراري محمول على الكتف خفيف الوزن يعمل بتقنية النفث النبضي (إبتكارمحمي دوليا) .
- يستخدم مع المبيدات ذات القاعدة الزيتية (بالخلط مع الديزل ) و المبيدات ذات القاعدة المائية والمعلقة(بالخلط مع الماء أو روبال فوج) .
- خزان مبيد من البولي أيثيلين شفاف مقاوم للمواد الكيميائية قابل للفك و التركيب .
- يستخدم في مكافحة حشرات الصحة العامة - صحة الحيوان - وقاية النبات -وقاية المستودعات - والتطهير - وإزالة التلوث و الروائح .

### تقنية الضباب الحراري :

- الضباب الحراري هو توليد قطرات فائقة الدقة في نطاق 1-50 ميكرومتر باستخدام طاقة حرارية هوائية.
- تتبخر المواد السائلة في الوحدة لتشكل رذاذاً فائق الدقة عن طريق التكثيف عند ملامستها للهواء المحيط البارد.
- يُستخدم التبخر الحراري في أي مهمة لمكافحة الآفات، حيث يجب توزيع المواد الفعالة بالتساوي حتى في الأماكن التي يصعب الوصول إليها، دون ترك أي بقايا غير مرغوب فيها.
- تقنية الضباب الحراري تُعد الحل الأمثل لمعالجة المساحات الكبيرة باستخدام كمية قليلة من محلول المبيدات، مع تقليل الجهد التشغيلي، وتقليل الضرر البيئي (بقايا أقل، وعدم اختراق التربة).

made  
in  
Germany



# بلص فوج

## تقنية الضباب الحراري الحل العملي و السريع ...

# K10-Oe



### المواصفات الفنية :

الوزن فارغ	٨,٦ كجم
المقاس ( طول x عرض x ارتفاع )	١٢٩ x ٢٩ x ٣٦ سم
سعة خزان المبيد	١٠ لتر
سعة خزان الوقود	٢ لتر
السعة المكعبية للمحرك	٣,٠ سم <sup>3</sup>
الحد الأقصى لاداء المحرك	١٧,٥ ك و - ٢٤,١ حصان - ( ١٥,٣٠٠ ك كالوري / ساعة )
الحد الأقصى لاستهلاك الوقود	١,٩ لتر/ساعة
الاشتعال التلقائي (مصدر الكهرباء)	بطايات جافة ٦ فولت عدد ٤
طريقة التشغيل	يدوي بمفتاح تشغيل كهربائي .
معدل تدفق المبيد	١٠ - ٣٥ لتر / ساعة ( حسب فوهة الحاقن المستخدم )
متوسط استهلاك المبيد	١٢ لتر / ساعة
حجم قطيرة المبيد (حسب لزوجة الزيت وحجم الفوهة المستخدمة)	>٢٥ ميكرون (زيت) >٦ ميكرون (زيت/ماء) >١٥ ميكرون (ماء)



### ماتور التضييب حراري Puls Fog K10-Oe :

- ماتور ضباب حراري محمول على الكتف خفيف الوزن يعمل بتقنية النفط النبضي (إبتكارمحمي دوليا) .
- يستخدم مع المبيدات ذات القاعدة الزيتية (بالخلط مع الديزل ) و المبيدات ذات القاعدة المائية و المعلقة (بالخلط مع الماء أو رويال فوج) .
- خزان مبيد من البولي أيثيلين شفاف مقاوم للمواد الكيميائية قابل للفك و التركيب .
- يستخدم في مكافحة حشرات الصحة العامة - صحة الحيوان - وقاية النبات -وقاية المستودعات - والتطهير - وإزالة التلوث و الروائح .

### تقنية الضباب الحراري :

- الضباب الحراري هو توليد قطرات فائقة الدقة في نطاق 1-50 ميكرومتر باستخدام طاقة حرارية هوائية.
- تتبخر المواد السائلة في الوحدة لتشكل رذاذاً فائق الدقة عن طريق التكثيف عند ملامستها للهواء المحيط البارد.
- يُستخدم التبخير الحراري في أي مهمة لمكافحة الآفات، حيث يجب توزيع المواد الفعالة بالتساوي حتى في الأماكن التي يصعب الوصول إليها، دون ترك أي بقايا غير مرغوب فيها.
- تقنية الضباب الحراري تُعد الحل الأمثل لمعالجة المساحات الكبيرة باستخدام كمية قليلة من محلول المبيدات، مع تقليل الجهد التشغيلي، وتقليل الضرر البيئي (بقايا أقل، وعدم اختراق التربة).

made  
in  
Germany



## K10-SP-SAN



made  
in  
Germany



## تقنية الضباب الحراري الحل العملي و السريع ...

### المواصفات الفنية :

الوزن فارغ	٧,٦ كجم
المقاس ( طول x عرض x ارتفاع )	١٣٠ x ٢٩ x ٣٣ سم
سعة خزان المبيد	٥ لتر
سعة خزان الوقود	٢ لتر
السعة المكعبية للمحرك	٣٠ سم <sup>3</sup>
الحد الأقصى لاداء المحرك	٨,٧٥ ك و - ١٢,٠٥ حصان - (٧,٦٥٠ ك كالوري / ساعة)
الحد الأقصى لاستهلاك الوقود	١,٩ لتر / ساعة
الاشتعال التلقائي (مصدر الكهرباء)	بطايات جافة ٦ فولت عدد ٤
طريقة التشغيل	يدوي
معدل تدفق المبيد	٨ - ٢٠ لتر / ساعة ( حسب فوهة الحاقن المستخدم )
متوسط استهلاك المبيد	٨ لتر / ساعة
حجم قطيرة المبيد (حسب لزوجة الزيت وحجم الفوهة المستخدمة)	>٢٥ ميكرون (زيت) >٦٠ ميكرون (زيت/ماء) >١٥٠ ميكرون (ماء)



# بلص فوج

### ماتور التضييب حراري Puls Fog K10-SP-SAN :

- ماتور ضباب حراري محمول على الكتف خفيف الوزن يعمل بتقنية النفط النبضي (إبتكارمحمي دوليا) .
- تصميمًا خاصًا لشبكة الصرف الصحي بفضل أنبوب التبخير المنحني ينتقل الضباب لمئات الأمتار داخل شبكة الصرف لمكافحة الآفات المسببة للأمراض.
- يستخدم لمكافحة آفات التربة داخل انفاق النمل الابيض و جحور الفئران .
- يستخدم مع المبيدات ذات القاعدة الزيتية (بالخلط مع الديزل ) و المبيدات ذات القاعدة المائية والمعلقة(بالخلط مع الماء أو رويال فوج) .
- خزان مبيد من البولي إثيلين شفاف مقاوم للمواد الكيميائية قابل للفك و التركيب .
- يستخدم في مكافحة حشرات الصحة العامة في الانفاق و الرش الفراغي .

### تقنية الضباب الحراري :

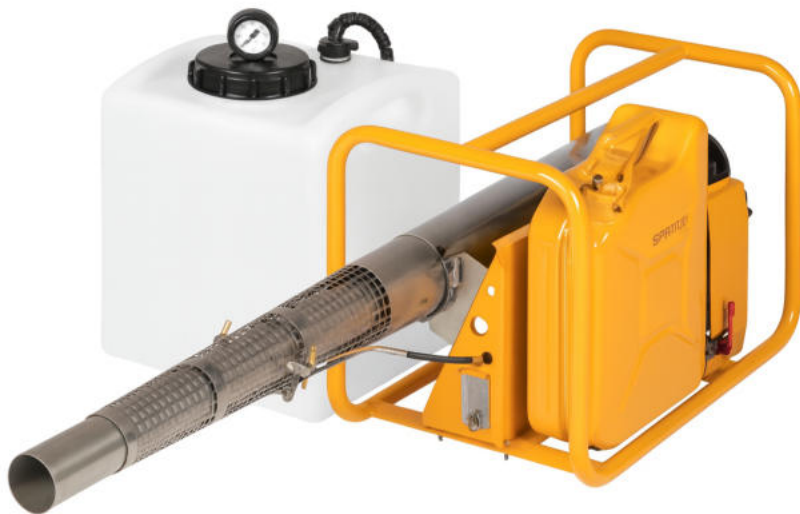
- الضباب الحراري هو توليد قطرات فائقة الدقة في نطاق 1-50 ميكرومتر باستخدام طاقة حرارية هوائية.
- تتبخر المواد السائلة في الوحدة لتشكل رذاذًا فائق الدقة عن طريق التكثيف عند ملامستها للهواء المحيط البارد.
- يُستخدم التبخير الحراري في أي مهمة لمكافحة الآفات، حيث يجب توزيع المواد الفعالة بالتساوي حتى في الأماكن التي يصعب الوصول إليها، دون ترك أي بقايا غير مرغوب فيها.
- تقنية الضباب الحراري تُعد الحل الأمثل لمعالجة المساحات الكبيرة باستخدام كمية قليلة من محلول المبيدات، مع تقليل الجهد التشغيلي، وتقليل الضرر البيئي (بقايا أقل، وعدم اختراق التربة).



# بلص فوج

## تقنية الضباب الحراري الحل العملي و السريع ...

### K22 - 20 - O 55L



#### المواصفات الفنية:

الوزن فارغ	١٨ كجم
المقاس ( طول x عرض x ارتفاع )	١٣٢ X ٣٨ X ٤٧ سم
سعة خزان المبيد	٥٥ لتر
سعة خزان الوقود	٢٠ لتر
السعة المكعبه للمحرك	١٠٠٠ سم <sup>٣</sup>
الحد الاقصى لاداء المحرك	٣٧.٤ ك و - ٥٠.٨ حصان - (٣٢.٢٠٠ ك كالوري / ساعة)
الحد الاقصى لاستهلاك الوقود	٣,٨ لتر/ساعة
الاشتعال التلقائي (مصدر الكهرباء)	بطايات جافة ٦ فولت عدد ٤
طريقة التشغيل	يدوي أو بريموت كنترول
معدل تدفق المبيد	١٠ - ٧٥ لتر / ساعة ( حسب فوهة الحاقن المستخدم )
متوسط استهلاك المبيد	٤٠ لتر / ساعة
حجم قطيرة المبيد (حسب لزوجة الزيت وحجم الفوهة المستخدمة)	>٢٥ ميكرون (زيت) >٦٠ ميكرون (زيت/ماء) >١٥٠ ميكرون (ماء)

#### ماتور التضييب حراري Puls Fog K22 - 20 - O:

- ماتور ضباب حراري محمول على السيارة يعمل بتقنية النفث النبضي (إبتكارمحمي دوليا ) .
- يستخدم مع المبيدات ذات القاعدة الزيتية (بالخلط مع الديزل ) و المبيدات ذات القاعدة المائية ( بالخلط مع الماء أو رويال فوج ) .
- خزان مبيد من البولي أيثيلين شفاف مقاوم للمواد الكيميائية مع مقياس كمية المبيد ومقياس ضغط الهواء.
- يستخدم في مكافحة حشرات الصحة العامة - صحة الحيوان - وقاية النبات -وقاية المستودعات - والتطهير - وإزالة التلوث و الروائح .

#### تقنية الضباب الحراري:

- الضباب الحراري هو توليد قطرات فائقة الدقة في نطاق 1-50 ميكرومتر باستخدام طاقة حرارية هوائية.
- تتبخر المواد السائلة في الوحدة لتشكل رذاذًا فائق الدقة عن طريق التكثيف عند ملامستها للهواء المحيط البارد.
- يُستخدم التبخير الحراري في أي مهمة لمكافحة الآفات، حيث يجب توزيع المواد الفعالة بالتساوي حتى في الأماكن التي يصعب الوصول إليها، دون ترك أي بقايا غير مرغوب فيها.
- تقنية الضباب الحراري تُعد الحل الأمثل لمعالجة المساحات الكبيرة باستخدام كمية قليلة من محلول المبيدات، مع تقليل الجهد التشغيلي، وتقليل الضرر البيئي (بقايا أقل، وعدم اختراق التربة).



made  
in  
Germany



## K22 - 20 - O 80L



## تقنية الضباب الحراري الحل العملي و السريع ...

### المواصفات الفنية :

الوزن فارغ	٤٦ كجم
المقاس ( طول x عرض x ارتفاع )	١٣٨ x ٨٧ x ٥٠ سم
سعة خزان المبيد	٨٠ لتر
سعة خزان الوقود	٢٠ لتر
السعة المكعبه للمحرك	١٠٠٠ سم <sup>3</sup>
الحد الاقصى لاداء المحرك	٣٧,٤ ك و - ٥٠,٨ حصان - (٣٢,٢٠٠ ك كالوري / ساعة)
الحد الاقصى لاستهلاك الوقود	٣,٨ لتر/ساعة
الاشتعال التلقائي (مصدر الكهرباء)	بطايات جافة ٦ فولت عدد ٤
طريقة التشغيل	يدوي أو بريموت كنترول
معدل تدفق المبيد	١٠ - ٧٥ لتر / ساعة ( حسب فوهة الحاقن المستخدم )
متوسط استهلاك المبيد	٤٠ لتر / ساعة
حجم قطيرة المبيد (حسب لزوجة الزيت وحجم الفوهة المستخدمة)	>٢٥ ميكرون (زيت) >٦ ميكرون (زيت/ماء) >١٥ ميكرون (ماء)



# بلص فوج

### ماتور التضييب حراري Puls Fog K22 - 20 - O :

- ماتور ضباب حراري محمول على السيارة يعمل بتقنية النفث النبضي (إبتكارمحمي دوليا) .
- يستخدم مع المبيدات ذات القاعدة الزيتية (بالخلط مع الديزل ) و المبيدات ذات القاعدة المائية ( بالخلط مع الماء أو رويال فوج ) .
- خزان مبيد من ستانلس ستيل مقاوم للمواد الكيميائية مع مقياس كمية المبيد ومقياس ضغط الهواء.
- يستخدم في مكافحة حشرات الصحة العامة - صحة الحيوان - وقاية النبات -وقاية المستودعات - والتطهير - وإزالة التلوث و الروائح .

### تقنية الضباب الحراري :

- الضباب الحراري هو توليد قطرات فائقة الدقة في نطاق 1-50 ميكرومتر باستخدام طاقة حرارية هوائية.
- تتبخر المواد السائلة في الوحدة لتشكل رذاذاً فائق الدقة عن طريق التكثيف عند ملاستها للهواء المحيط البارد.
- يُستخدم التبخير الحراري في أي مهمة لمكافحة الآفات، حيث يجب توزيع المواد الفعالة بالتساوي حتى في الأماكن التي يصعب الوصول إليها، دون ترك أي بقايا غير مرغوب فيها.
- تقنية الضباب الحراري تُعد الحل الأمثل لمعالجة المساحات الكبيرة باستخدام كمية قليلة من محلول المبيدات، مع تقليل الجهد التشغيلي، وتقليل الضرر البيئي (بقايا أقل، وعدم اختراق التربة).

made  
in  
Germany



# بلص فوج

## تقنية الضباب الحراري الحل العملي و السريع ...

### K30 - 20 - Bio



#### المواصفات الفنية :

الوزن فارغ	٧٠ كجم
المقاس ( طول x عرض x ارتفاع )	١٦٠ x ٩٧ x ٩٤ سم
سعة خزان المبيد	٢ خزان ٦٠ لتر
سعة خزان الوقود	٢٠ لتر
السعة المكعبية للمحرك	٢٠٠ سم <sup>3</sup>
الحد الأقصى لاداء المحرك	٧٥ ك و - ١٠٠ حصان - (٦٤.٤٠٠ ك كالوري / ساعة)
الحد الأقصى لاستهلاك الوقود	٧.٦ لتر / ساعة
الاشتعال التلقائي (مصدر الكهرباء)	بطاريات جافة ٦ فولت عدد ٤
طريقة التشغيل	يدوي أو بريموت كنترول
معدل تدفق المبيد	٣٠ - ١٩٠ لتر / ساعة ( حسب فوهة الحاقن المستخدم )
متوسط استهلاك المبيد	٨٠ لتر / ساعة
حجم قطيرة المبيد (حسب لزوجة الزيت وحجم الفوهة المستخدمة)	>٢٥ ميكرون (زيت) >٦٠ ميكرون (زيت/ماء) >١٥٠ ميكرون (ماء)

#### ماتور التضييب حراري Puls Fog K30 - 20 - O :

- ماتور ضباب حراري محمول على السيارة يعمل بتقنية النفث النبضي ( إبتكار محمي دوليا ) .
- الاستخدام الناجح للمكونات البيولوجية الحساسة للحرارة مثل (التورنجينسيس- الهرمونات - بوفيريا باسيانا- زيت شجرة النيم) ومواد كيميائية أخرى.
- استخدام تركيبات المساحيق القابلة للبلل WP دون اختناق أو انسداد النزل .
- أثنان خزان مبيد من ستانلس ستيل مقاوم للمواد الكيميائية مع مقياس كمية المبيد ومقياس ضغط الهواء.
- يستخدم في مكافحة حشرات الصحة العامة - صحة الحيوان - وقاية النبات -وقاية المستودعات - والتطهير - وإزالة التلوث و الروائح .

#### تقنية الضباب الحراري :

- الضباب الحراري هو توليد قطرات فائقة الدقة في نطاق 1-50 ميكرومتر باستخدام طاقة حرارية هوائية.
- تتبخر المواد السائلة في الوحدة لتشكل رذاذاً فائق الدقة عن طريق التكثيف عند ملامستها للهواء المحيط البارد.
- يُستخدم التبخير الحراري في أي مهمة لمكافحة الآفات، حيث يجب توزيع المواد الفعالة بالتساوي حتى في الأماكن التي يصعب الوصول إليها، دون ترك أي بقايا غير مرغوب فيها.
- تقنية الضباب الحراري تُعد الحل الأمثل لمعالجة المساحات الكبيرة باستخدام كمية قليلة من محلول المبيدات، مع تقليل الجهد التشغيلي، وتقليل الضرر البيئي (بقايا أقل، وعدم اختراق التربة).



# Turbo ULV



made  
in  
Germany



## تقنية الرذاذ المتناهي الصغر ULV حلول متعددة لكل مكان ...

### المواصفات الفنية :

الوزن فارغ	٦,٦ كجم
المقاس ( طول x عرض x ارتفاع )	٥٩ X ٣٥ X ٣٧ سم
سعة خزان المبيد	٥ لتر
فوهة الرش	١ فوهات
مصدر الطاقة	كهرباء ٢٣٠ فولت / ٥٠-٦٠ هرتز.
طريقة التشغيل	يدوي بمفتاح تشغيل كهربائي .
الحد الأقصى لاداء المحرك	١٠٠٠ واط
معدل تدفق المبيد	مقاس الفوهه ٧ مل = ٥,٣ لتر / ساعه مقاس الفوهه ٨ مل = ٧,٧ لتر / ساعه مقاس الفوهه ٩ مل = ١٠,٨ لتر / ساعه الحد الاقصى ٤٨ لتر / ساعه
أقصى مدى	٢٥ متر
حجم قطيرة المبيد	١٠~١٠٠ ميكرو متر



# بلص فوج

### ماتور التضييب حراري Turbo ULV :

- فوهة رذاذ مثالية لتطبيق الرذاذ داخل المباني و خارجها بفضل منفاخ قوي .
- يعمل بسلك كهرباء 230 فولت .
- خزان مبيد من البولي إيثيلين شفاف مقاوم للمواد الكيميائية قابل للفك و التركيب .
- محرك قوي بقوة 1000 واط يُيهر بمدى رشه للرذاذ الذي يصل إلى 25 متراً .
- يستخدم في مكافحة حشرات الصحة العامة - صحة الحيوان - وقاية النبات -وقاية المستودعات - والتطهير - وإزالة التلوث و الروائح .

### تقنية الضباب الحراري :

- الرذاذ المتناهي الصغر ULV هو توليد قطرات فائقة الدقة باستخدام فوهات خاصة دقيقه و طاقة دفع هوائية.
- تقنية حديثه تدفع السائل في الهواء بحجم قطيرات صغيره جدا تجعلها تثبت في الهواء لفترة معينه حسب حجم القطره .
- يُستخدم الرذاذ المتناهي الصغر في أي مهمة لمكافحة الآفات، حيث يجب توزيع المواد الفعالة بالتساوي حتى في الأماكن التي يصعب الوصول إليها .
- تقنية الرذاذ المتناهي الصغر ULV تُعد حل مثالي في دقة النتائج و توفير استهلاك المبيدات و عدم تلوث البيئه .
- كما هو مثالي في الرش الفراغي هو ايضا رائع في الرش السطحي على الجدران والحوائط في توزيع قطرات الرش .



# بلص فوج

## تقنية الرذاذ المتناهي الصغر ULV حلول متعددة لكل مكان ...

### Turbo-MAX STD 36V



#### المواصفات الفنية :

الوزن فارغ	٧,٣ كجم
المقاس ( طول x عرض x ارتفاع )	٦١ X ٣٥ X ٣٧ سم
سعة خزان المبيد	٥ لتر
فوهة الرش	١ فوهات
مصدر الطاقة	٢ بطاريه ليثيوم قابله للشحن ١٨ فولت .
مدة عمل البطارية	كل بطاية تعمل لمدة ٣٠ دقيقة = ١ ساعه للبطاريين
مدة شحن البطارية	4 ساعه .
طريقة التشغيل	يدوي بمفتاح تشغيل كهربائي .
الحد الاقصى لاداء المحرك	٥٠٠ وات
معدل تدفق المبيد	٥٠٠ مل / دقيقه
أقصى مدى	٢٠ متر
حجم قطيرة المبيد	١٠ ~ ١٠٠ ميكرو متر

#### ماتور التضييب حراري Turbo - Max :

- فوهة رذاذ مثالية لتطبيق الرذاذ داخل المباني و خارجها بفضل منفاخ قوي 36 فولت .
- لاسلكي يعمل ببطاريتين ليثيوم 18 فولت قابله للشحن .
- خزان مبيد بولي إيثيلين شفاف مقاوم للمواد الكيميائية قابل للفك والتركيب .
- محرك قوي بقوة 500 واط يُبهر بمدى رشه للرذاذ الذي يصل إلى 20 متراً بثلاثة مستويات طاقة تُساعد المستخدم على ضبط قوة تدفق الهواء بشكل صحيح.
- يستخدم في مكافحة حشرات الصحة العامة - صحة الحيوان - وقاية النبات -وقاية المستودعات - والتطهير - وإزالة التلوث و الروائح .

#### تقنية الرذاذ المتناهي الصغر ULV :

- الرذاذ المتناهي الصغر ULV هو توليد قطرات فائقة الدقة باستخدام فوهات خاصة دقيقه و طاقة دفع هوائية.
- تقنية حديثه تدفع السائل في الهواء بحجم قطيرات صغيره جدا تجعلها تثبت في الهواء لفترة معينه حسب حجم القطره .
- يُستخدم الرذاذ المتناهي الصغر في أي مهمة لمكافحة الآفات، حيث يجب توزيع المواد الفعالة بالتساوي حتى في الأماكن التي يصعب الوصول إليها .
- تقنية الرذاذ المتناهي الصغر ULV تُعد حل مثالي في دقة النتائج و توفير استهلاك المبيدات و عدم تلوث البيئه .
- كما هو مثالي في الرش الفراغي هو ايضا رائع في الرش السطحي على الجدران والحوائط في توزيع قطرات الرش .



made  
in  
Germany



**SM**<sup>®</sup> **BURE**  
*Special Machine*



# أس أم بيور

## تقنية الرذاذ المتناهي الصغر ULV حلول متعددة لكل مكان ...

newmooGUN



### المواصفات الفنية :

الوزن فارغ	٣,٩ كجم
المقاس ( طول x عرض x ارتفاع )	١٩٦ x ٥٦٢ x ٢٧٨ مم
سعة خزان المبيد	٥ لتر
فوهة الرش	٥ فوهات
مصدر الطاقة	بطارية ليثيوم قابلة للشحن ١١,١ فولت قابلة للفك و التركيب .
مدة عمل البطارية	٢ ساعة ( عمل متصل ) .
مدة شحن البطارية	٤ ساعة .
طريقة التشغيل	يدوي بمفتاح تشغيل كهربائي .
مروحة الدفع	١٤,٨ فولت - ٤ أوم
مضخة الدفع	١٤,٨ فولت - ٢,٦ أوم
أقصى مدى	٦ ~ ٣ متر
حجم قطيرة المبيد	١٠٠ ~ ٣٠ ميكرو متر
مميزات اضافيه	شاشه لمستوى الطاقة . كشاف IED للأضائه في الظلام .



### ماتور رذاذ متناهي الصغر New MooGun :

- ماتور رذاذ متناهي الصغر ULV محمول على الكتف خفيف الوزن يعمل ببطارية ليثيوم قابلة للشحن ( بدون سلك كهربائي ) .
- من خلال خمسة فوهات يستطيع ان ينشر الرذاذ على نطاق واسع .
- يستخدم للرش الداخلي والخارجي بالرش الفراغي و السطحي بكامل حربه .
- يستخدم مع المبيدات ذات القاعدة المائية و المعقمات و المطهرات و معطرات الجو داخل و خارج المباني .
- يستخدم في مكافحة حشرات الصحة العامة - صحة الحيوان - وقاية النبات -وقاية المستودعات - والتطهير - وإزالة التلوث و الروائح .

### تقنية الرذاذ المتناهي الصغر ULV :

- الرذاذ المتناهي الصغر ULV هو توليد قطرات فائقة الدقة باستخدام فوهات خاصة دقيقة و طاقة دفع هوائية .
- تقنية حديثه تدفع السائل في الهواء بحجم قطيرات صغيره جدا تجعلها تثبت في الهواء لفترة معينة حسب حجم القطره .
- يُستخدم الرذاذ المتناهي الصغر في أي مهمة لمكافحة الآفات، حيث يجب توزيع المواد الفعالة بالتساوي حتى في الأماكن التي يصعب الوصول إليها .
- تقنية الرذاذ المتناهي الصغر ULV تُعد حل مثالي في دقة النتائج و توفير استهلاك المبيدات و عدم تلوث البيئه .
- كما هو مثالي في الرش الفراغي هو ايضا رائع في الرش السطحي على الجدران والحوائط في توزيع قطرات الرش .



MADE IN  
KOREA

# أس أم بيور

## WIDE GUN

## تقنية الرذاذ المتناهي الصغر ULV حلول متعددة لكل مكان ...



MADE IN  
KOREA

### المواصفات الفنية :

الوزن فارغ	٤,٦٥ كجم
المقاس ( طول x عرض x ارتفاع )	٢٨ x ٢٨ x ٢١٤ مم
سعة خزان المبيد	٥,١٥ لتر
فوهة الرش	٥ فوهات
مصدر الطاقة	بطارية ليثيوم قابلة للشحن ١١,١ فولت قابلة للفك و التركيب .
مدة عمل البطارية	١ ساعة و ٢٠ دقيقة ( عمل متصل ) .
مدة شحن البطارية	٤ ساعة .
طريقة التشغيل	يدوي بمفتاح تشغيل كهربائي .
مروحة الدفع	١٤,٨ فولت - ٩,٨ أوم
مضخة الدفع	١٤,٨ فولت - ٢,٦ أوم
أقصى مدى	١٥ ~ ٥ متر
حجم قطيرة المبيد	١٠ ~ ٣٠ ميكرو متر
مميزات اضافيه	شاشه لمستوى الطاقة . كشاف IED للأضائه في الظلام .



### ماتور رذاذ متناهي الصغر WIDE GUN :

- ماتور رذاذ متناهي الصغر ULV محمول على الكتف خفيف الوزن يعمل ببطارية ليثيوم قابلة للشحن ( بدون سلك كهربائي ) .
- من خلال خمسة فوهات يستطيع ان ينشر الرذاذ على نطاق واسع .
- يستخدم للرش الداخلي والخارجي بالرش الفراغي و السطحي بكامل حريه .
- يستخدم مع المبيدات ذات القاعدة المائية و المعقمات و المطهرات و معطرات الجو داخل و خارج المباني .
- يستخدم في مكافحة حشرات الصحة العامة - صحة الحيوان - وقاية النبات -وقاية المستودعات - والتطهير - وإزالة التلوث و الروائح .

### تقنية الرذاذ المتناهي الصغر ULV :

- الرذاذ المتناهي الصغر ULV هو توليد قطرات فائقة الدقة باستخدام فوهات خاصة دقيقه و طاقة دفع هوائية .
- تقنية حديثه تدفع السائل في الهواء بحجم قطيرات صغيره جدا تجعلها تثبت في الهواء لفترة معينه حسب حجم القطره .
- يُستخدم الرذاذ المتناهي الصغر في أي مهمة لمكافحة الآفات، حيث يجب توزيع المواد الفعالة بالتساوي حتى في الأماكن التي يصعب الوصول إليها .
- تقنية الرذاذ المتناهي الصغر ULV تُعد حل مثالي في دقة النتائج و توفير استهلاك المبيدات و عدم تلوث البيئه .
- كما هو مثالي في الرش الفراغي هو ايضا رائع في الرش السطحي على الجدران والحوائط في توزيع قطرات الرش .

# أس أم بيور

## تقنية الرذاذ المتناهي الصغر ULV حلول متعددة لكل مكان ...

### GOOD FOG 26



#### المواصفات الفنية :

الوزن فارغ	٤ كجم
المقاس ( طول x عرض x ارتفاع )	٢٧٧ x ١٦٢ x ٥٨٠ مم
سعة خزان المبيد	٣,٣ لتر
فوهة الرش	1 فوهات
مصدر الطاقة	بطارية ليثيوم قابلة للشحن ٢٥,٩ فولت قابله للفك و التركيب .
مدة عمل البطارية	١ ساعه ( عمل متصل ) .
مدة شحن البطارية	٣ ساعه ٣٠ دقيقه .
طريقة التشغيل	يدوي بمفتاح تشغيل كهربائي .
ماتور الدفع	٣١٠ وات - ١١,٦ أوم
أقصى مدى	٦ ~ ٨ متر
حجم قطيرة المبيد	٣٠ ~ ٥ ميكرو متر
مميزات اضافيه	شاشه لمستوى الطاقة .

#### ماتور رذاذ متناهي الصغر ULV GOOD FOG 26 :

- ماتور رذاذ متناهي الصغر ULV محمول على الكتف خفيف الوزن يعمل ببطارية ليثيوم قابله للشحن ( بدون سلك كهربائي ) .
- فوهة كبيره تنشر الرذاذ على نطاق واسع وخاصة السوائل الكثيفه .
- يستخدم للرش الداخلي والخارجي بالرش الفراغي و السطحي بكامل حريه .
- يستخدم مع المبيدات المبيدات ذات القاعدة المائية و المعقمات و المطهرات و معطرات الجو داخل و خارج المباني .
- يستخدم في مكافحة حشرات الصحة العامة - صحة الحيوان - وقاية النبات -وقاية المستودعات - والتطهير - وإزالة التلوث و الروائح .

#### تقنية الرذاذ المتناهي الصغر ULV :

- الرذاذ المتناهي الصغر ULV هو توليد قطرات فائقة الدقة باستخدام فوهات خاصة دقيقه و طاقة دفع هوائية.
- تقنية حديثه تدفع السائل في الهواء بحجم قطيرات صغيره جدا تجعلها تثبت في الهواء لفترة معينه حسب حجم القطره .
- يُستخدم الرذاذ المتناهي الصغر في أي مهمة لمكافحة الآفات، حيث يجب توزيع المواد الفعالة بالتساوي حتى في الأماكن التي يصعب الوصول إليها .
- تقنية الرذاذ المتناهي الصغر ULV تُعد حل مثالي في دقة النتائج و توفير استهلاك المبيدات و عدم تلوث البيئه .
- كما هو مثالي في الرش الفراغي هو ايضا رائع في الرش السطحي على الجدران والحوائط في توزيع قطرات الرش .



MADE IN  
KOREA





MADE IN  
KOREA

## تقنية الرذاذ المتناهي الصغر ULV حلول متعددة لكل مكان ...

### المواصفات الفنية :

الوزن فارغ	٣,٣ كجم
المقاس ( طول x عرض x ارتفاع )	١٦٠ X ٥٧٦ X ٢٥٦ مم
سعة خزان المبيد	٣ لتر
فوهة الرش	١ فوهة
مصدر الطاقة	سلك كهربائي ٢٢٠ فولت .
طول السلك الكهربائي	٦ متر
طريقة التشغيل	يدوي بمفتاح تشغيل كهربائي .
ماتور الدفع	١٢٠٠ وات
أقصى مدى	٥ ~ ١٠ متر
حجم قطيرة المبيد	١٠ ~ ٥٠ ميكرو متر



# أس أم بيور

### ماتور رذاذ متناهي الصغر BURE :

- ماتور رذاذ متناهي الصغر ULV محمول على الكتف خفيف الوزن يعمل بسلك كهربائي 220 فولت .
- فوهة كبيرة تنشر الرذاذ على نطاق واسع وخاصة السوائل الكثيفه .
- يستخدم للرش الداخلي والخارجي بالرش الفراغي و السطحي .
- يستخدم مع المبيدات ذات القاعدة المائية و المعقمات و المطهرات و معطرات الجو داخل و خارج المباني .
- يستخدم في مكافحة حشرات الصحة العامة - صحة الحيوان - وقاية النبات -وقاية المستودعات - والتطهير - وإزالة التلوث و الروائح .

### تقنية الرذاذ المتناهي الصغر ULV :

- الرذاذ المتناهي الصغر ULV هو توليد قطرات فائقة الدقة باستخدام فوهات خاصة دقيقة و طاقة دفع هوائية.
- تقنية حديثه تدفع السائل في الهواء بحجم قطيرات صغيره جدا تجعلها تثبت في الهواء لفترة معينة حسب حجم القطره .
- يُستخدم الرذاذ المتناهي الصغر في أي مهمة لمكافحة الآفات، حيث يجب توزيع المواد الفعالة بالتساوي حتى في الأماكن التي يصعب الوصول إليها .
- تقنية الرذاذ المتناهي الصغر ULV تُعد حل مثالي في دقة النتائج و توفير استهلاك المبيدات و عدم تلوث البيئه .
- كما هو مثالي في الرش الفراغي هو ايضا رائع في الرش السطحي على الجدران والحوائط في توزيع قطرات الرش .

# أس أم بيور

## تقنية الرذاذ المتناهي الصغر ULV حلول متعددة لكل مكان ...

### AN·GAE FOG



MADE IN  
KOREA

#### المواصفات الفنية :

الوزن فارغ	٢.٣ كجم
المقاس ( طول x عرض x ارتفاع )	٣٠١ x ٤٣٠ x ١٥١ مم
سعة خزان المبيد	٤,٥ لتر
فوهة الرش	١ فوهة
مصدر الطاقة	سلك كهربائي ٢٢٠ فولت .
طول السلك الكهربائي	٦ متر
طريقة التشغيل	يدوي بمفتاح تشغيل كهربائي .
ماتور الدفع	٧٠٠ وات
أقصى مدى	٥ ~ ١٠ متر
حجم قطيرة المبيد	٥ ~ ٥٠ ميكرو متر



#### ماتور رذاذ متناهي الصغر ULV AN.GAE FOG:

- ماتور رذاذ متناهي الصغر ULV محمول على الكتف خفيف الوزن يعمل بسلك كهربائي 220 فولت .
- فوهة كبيرة تنشر الرذاذ على نطاق واسع وخاصة السوائل الكثيفه .
- يستخدم للرش الداخلي والخارجي بالرش الفراغي و السطحي .
- يستخدم مع المبيدات ذات القاعدة المائية و المعقمات و المطهرات و معطرات الجو داخل و خارج المباني .
- يستخدم في مكافحة حشرات الصحة العامة - صحة الحيوان - وقاية النبات -وقاية المستودعات - والتطهير - وإزالة التلوث و الروائح .

#### تقنية الرذاذ المتناهي الصغر ULV :

- الرذاذ المتناهي الصغر ULV هو توليد قطرات فائقة الدقة باستخدام فوهات خاصة دقيقه و طاقة دفع هوائية.
- تقنية حديثه تدفع السائل في الهواء بحجم قطيرات صغيره جدا تجعلها تثبت في الهواء لفترة معينة حسب حجم القطره .
- يُستخدم الرذاذ المتناهي الصغر في أي مهمة لمكافحة الآفات، حيث يجب توزيع المواد الفعالة بالتساوي حتى في الأماكن التي يصعب الوصول إليها .
- تقنية الرذاذ المتناهي الصغر ULV تُعد حل مثالي في دقة النتائج و توفير استهلاك المبيدات و عدم تلوث البيئه .
- كما هو مثالي في الرش الفراغي هو ايضا رائع في الرش السطحي على الجدران والحوائط في توزيع قطرات الرش .

## AN·GAE FOG



MADE IN  
KOREA

## تقنية الرذاذ المتناهي الصغر ULV حلول متعددة لكل مكان ...

### المواصفات الفنية :

الوزن فارغ	٢.١ كجم
المقاس ( طول x عرض x ارتفاع )	١٤٢ X ٤٣ X ٥٢ سم
سعة خزان المبيد	٢.٥ لتر
فوهة الرش	١ فوهة
مصدر الطاقة	سلك كهربائي ٢٢٠ فولت .
طول السلك الكهربائي	٦ متر
طريقة التشغيل	يدوي بمفتاح تشغيل كهربائي .
ماتور الدفع	٧٠٠ وات
أقصى مدى	١٠ ~ ٥ متر
حجم قطيرة المبيد	٥ ~ ٥٠ ميكرو متر



# أس أم بيور

### ماتور رذاذ متناهي الصغر ULV AN.GAE FOG :

- ماتور رذاذ متناهي الصغر ULV محمول على الكتف خفيف الوزن يعمل بسلك كهربائي 220 فولت .
- فوهة كبيرة تنشر الرذاذ على نطاق واسع وخاصة السوائل الكثيفه .
- يستخدم للرش الداخلي والخارجي بالرش الفراغي و السطحي .
- يستخدم مع المبيدات ذات القاعدة المائية و المعقمات و المطهرات و معطرات الجو داخل و خارج المباني .
- يستخدم في مكافحة حشرات الصحة العامة - صحة الحيوان - وقاية النبات -وقاية المستودعات - والتطهير - وإزالة التلوث و الروائح .

### تقنية الرذاذ المتناهي الصغر ULV :

- الرذاذ المتناهي الصغر ULV هو توليد قطرات فائقة الدقة باستخدام فوهات خاصة دقيقة و طاقة دفع هوائية.
- تقنية حديثه تدفع السائل في الهواء بحجم قطيرات صغيره جدا تجعلها تثبت في الهواء لفترة معينه حسب حجم القطره .
- يُستخدم الرذاذ المتناهي الصغر في أي مهمة لمكافحة الآفات، حيث يجب توزيع المواد الفعالة بالتساوي حتى في الأماكن التي يصعب الوصول إليها .
- تقنية الرذاذ المتناهي الصغر ULV تُعد حل مثالي في دقة النتائج و توفير استهلاك المبيدات و عدم تلوث البيئه .
- كما هو مثالي في الرش الفراغي هو ايضا رائع في الرش السطحي على الجدران والحوائط في توزيع قطرات الرش .

## Pesticide formulation guide

## دليل هيئة المبيد

هيئة المبيد Formulation	الخط			استخدام مباشر	التضبيب الحراري مع الديزل	التضبيب البارد مع الماء أو رويال فوج	الرش المتيفي الاثر	الرشاخ المتناهي ULV	الفاعلية على الاسطح		الرش الفراغي	
	الديزل	الماء	رويال فوج						المسامية و الخشنه	الغير مسامية و الملساء	داخلي	خارجي
<b>EC</b> (Emulsifiable Concentrates)	✓	✓	✓	x	✓	✓	✓	✓	ضعيف	جيد جدا	✓	✓
<b>EW</b> (Emulsion, Oil in Water)	x	✓	✓	x	x	✓	✓	✓	جيد	جيد جدا	✓	✓
<b>SC</b> (Suspension Concentrates)	x	✓	x	x	x	x	✓	✓	جيد	ممتاز	✓	x
<b>CS</b> (Capsule Suspensions)	x	✓	x	x	x	x	✓	x	جيد	ممتاز	x	x
<b>ME</b> (Micro-encapsulated)	x	✓	x	x	x	x	✓	x	جيد	ممتاز	x	x
<b>WG</b> (Water-Dispersible Granules)	x	✓	x	x	x	x	✓	✓	جيد	ممتاز	x	x
<b>WP</b> (Wettable Powder)	x	✓	x	✓	x	x	✓	x	ممتاز جدا	ضعيف جدا	x	x
<b>DP</b> (Dustable Powder)	x	x	x	✓	x	x	x	x	جيد	ممتاز	x	x



# شركة إيراد المتحدة التجارية Erad United Trading Co.

920017780 - 0536661645

[www.eradunited.com](http://www.eradunited.com)



تحميل الكتالوج